

A stylized white letter 'K' is positioned in the upper right quadrant of the image. The background is a dark red color with a subtle gradient and a curved, metallic-looking border that sweeps across the frame from the top left towards the bottom right.The text 'kiwivapor.com' is centered at the bottom of the image in a white, sans-serif font. The background behind the text is a lighter shade of red, matching the overall color scheme.

Benvenuto nel mondo KIWI – Congratulazioni, da oggi fai parte anche tu di una comunità fondata su valori importanti, per i quali noi di KIWI lavoriamo costantemente al fine di proporre soluzioni alternative in termini di salute, qualità della vita e sviluppo sostenibile. In questo manuale troverai tutte le informazioni necessarie per utilizzare correttamente il tuo dispositivo. Ora anche tu fai parte del KIWI Club e usufruire dei numerosi benefici riservati agli iscritti.

1. FUNZIONI SPECIFICHE DEL POWERBANK

Dimensioni: 110.76 x 21.5 x 38.9 mm
 Capacità della batteria: 1450 mAh
 Corrente di carica: 2000 mA
 Tensione di output: 5V/ Max Current 500mA.



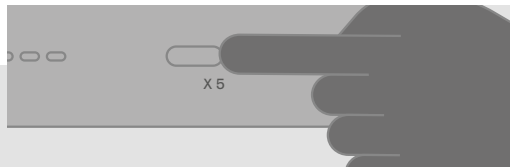
Pin magnetico di contatto

ACCENSIONE

Per accendere il POWERBANK sfiorare 5 volte il tasto soft-touch, durante l'avvio i 3 LED lampeggeranno 5 volte.



Tasto soft touch



STATO DELLA BATTERIA

Per visionare la carica del POWERBANK sfiorare leggermente il tasto soft-touch ed i 3 LED si accenderanno nella seguente modalità:



FUNZIONE DI RICARICA AUTOMATICA

Quando il POWERBANK è in modalità ricarica e la PEN viene agganciata, i tre LED si illuminano gradualmente, indicando il livello di carica del POWERBANK.

Quando la PEN è agganciata al POWERBANK, la modalità ricarica del POWERBANK può essere attivata sfiorando 5 volte il tasto Soft-touch.

INDICATORE DI CARICA DEL POWERBANK

Quando il livello di carica del POWERBANK è inferiore all'1%, i tre LED lampeggiano 10 volte per ricordarti di ricaricarlo.



RICARICA DELLA PEN TRAMITE POWERBANK

Durante la carica della PEN, i LED mostrano il livello di carica del POWERBANK e lampeggiano gradualmente. Quando il dispositivo è carico, i LED smettono di lampeggiare e si spengono. Stato di carica del POWERBANK:



RICARICA USB-C

RICARICA DEL POWERBANK TRAMITE USB-C

Il POWERBANK si carica tramite il cavo USB-C in dotazione. Durante la carica i LED si accendono in maniera progressiva indicando lo stato della carica.

CARICA COMPLETA

Quando il POWERBANK è in carica, i LED lampeggiano una alla volta e si spengono al raggiungimento del 100% di carica.

SCOLLEGAMENTO DEL POWERBANK DALLA RETE

Quando si scollega il POWERBANK dalla rete i LED indicano il livello di carica raggiunta, lo schema di visualizzazione rimane invariato.

PROTEZIONE DA CORTOCIRCUITO

Il POWERBANK è provvisto di sistemi di protezione. Qualora dovesse verificarsi un corto circuito i tre LED lampeggeranno tre volte interrompendo la ricarica e visualizzando il livello di energia corrente.

2. FUNZIONI SPECIFICHE DELLA PEN

Dimensioni: 14.5 x 103 mm

Voltaggio: 3.3 V 4.2 V

Capacità della batteria: 400 mAh

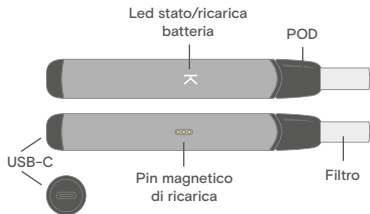
Wattaggio: 10 W 13 W

Corrente di carica: 400 mA

Tipo: refillabile

Capacità del serbatoio: 1.8 ml

Coil: 1.2



UTILIZZO DELLA PEN KIWI

Il LED della PEN si accende gradualmente quando il dispositivo viene utilizzato, spegnendosi gradualmente quando non viene utilizzato.

SISTEMI DI PROTEZIONE

Utilizzando la PEN per più di 8 secondi l'atomizzatore smetterà di funzionare e il LED lampeggerà 8 volte; il LED diventerà rosso lampeggiando 10 volte quando il voltaggio risulta inferiore a 3,3 V e l'atomizzatore smetterà di funzionare. Se l'atomizzatore dovesse andare in cortocircuito, la PEN andrà in blocco e il LED lampeggerà 3 volte.

ATOMIZZATORE

Inserendo la POD nella PEN il LED diventa bianco lampeggiando una volta e la PEN vibra per 1 secondo; estraendo la POD il LED diventa rosso e lampeggia una volta.



VIBRAZIONE

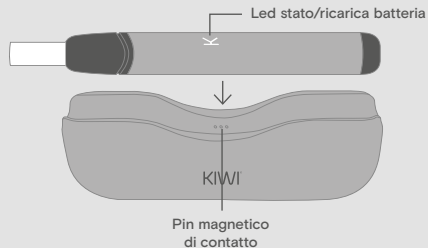
La PEN vibra per 1 secondo dopo 20 tiri, il conteggio verrà azzerato se non viene rilevata attività per almeno 10 minuti.

RICARICA PEN

Per ricaricare la PEN è sufficiente agganciarla al POWERBANK attraverso il pin magnetico nel verso che si preferisce; durante la carica il LED lampeggia 3 volte dopodiché diventa fisso e si avverte una vibrazione di 1 secondo; in alternativa la si può collegare direttamente alla rete tramite il cavo in dotazione USB-C. La corrente di carica è di circa 400mA ed è possibile utilizzare la PEN anche durante la ricarica.

STATO DI CARICA DELLA BATTERIA

Livello batteria	
Led acceso rosso	Led acceso bianco
	
1-20%	20-100%



SCOLLEGAMENTO CARICATORE

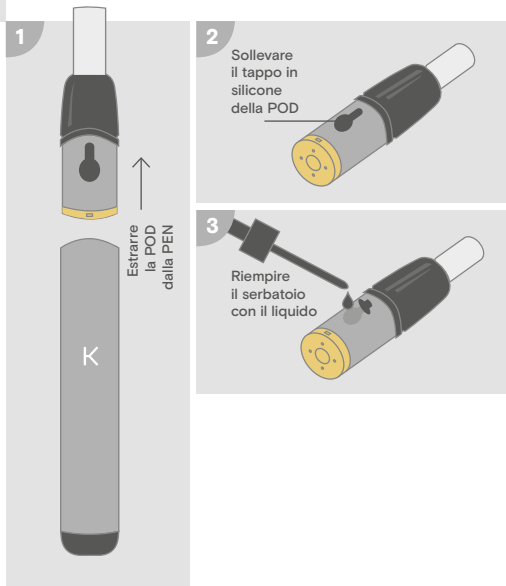
Quando la PEN viene scollegata dal POWERBANK la carica si interrompe e il LED si spegne.

INDICATORE DEL LIVELLO DI CARICA

Quando il dispositivo PEN ha un livello di carica basso, inferiore al 20%, la luce LED diventa rossa e lampeggia 10 volte per ricordarti che è necessario ricaricarlo.

RICARICA DELLA POD CON LIQUIDO

Il refill avviene tramite un foro laterale presente nel serbatoio della POD chiuso con un tappo in silicone. Per riempire la POD è sufficiente estrarla dalla PEN, aprire il tappo ed inserire una quantità di liquido congrua. Solo al primo utilizzo della POD nuova, attendere qualche minuto prima di iniziare a svapare. Prima di inserire la POD nella PEN effettuare qualche tiro.



POSSIBILI MALFUNZIONAMENTI DEL DISPOSITIVO

La PEN non si accende.

Ricaricare la PEN tramite cavo USB-C o tramite il POWERBANK, se non si risolve rivolgersi all'assistenza.

La PEN non genera vapore.

Possibile fuoriuscita di liquido o presenza di polvere sui pin di contatto, pulire accuratamente i pin. Se non genera ancora vapore rivolgersi all'assistenza.

Perdita di liquido dalla POD.

La POD è esausta, sostituire la POD con una nuova.

Il POWERBANK non si ricarica.

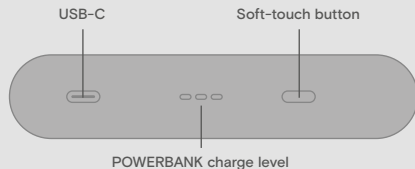
Utilizzare esclusivamente il caricabatterie in dotazione, altri caricabatterie pur compatibili non garantiscono il corretto funzionamento.

Per qualsiasi altro malfunzionamento contattare l'assistenza attraverso il proprio rivenditore o tramite il sito kiwivapor.com e non alterare in nessun modo il dispositivo in quanto verrebbe meno la garanzia.

Welcome to the KIWI world! Congratulations, as of today you are part of the community founded on important values which the KIWI team constantly develops with the aim of offering alternative solutions for your health, quality of life, and sustainable development. In this user manual you will find all the information you need for the correct use of your device. Join the KIWI Club and make use of the numerous benefits we offer to our members.

1. KIWI POWERBANK

Dimensions: 110.76 x 21.5 x 38.9 mm
 POWERBANK capacity: 1450 mAh
 Charging current: 2000 mA
 Output Voltage: 5V/ Max Current 500mA.

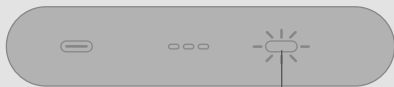




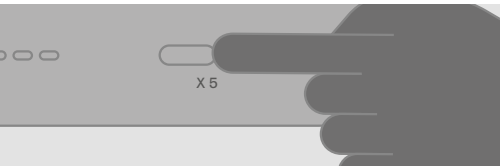
Magnetic contact pin

TURNING ON THE DEVICE

To turn on the POWERBANK, lightly touch the soft-touch button 5 times. When the device turns on, 3 LED lamps will blink 5 times.

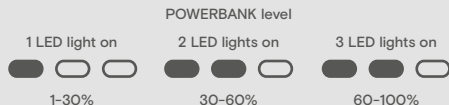


Soft-touch button



POWERBANK CHARGE LEVEL

To check the POWERBANK charge level, lightly touch the soft-touch button, and the 3 LED will turn on then show as follows:



AUTOMATIC CHARGING

When the POWERBANK is in charging status and off with PEN device, to connect the PEN device to the POWERBANK, the LED lights gradually blink, indicating the charge level of the POWERBANK. When the POWERBANK is connected with the PEN device, POWERBANK can be switched to lock or charging status directly by quickly pressing the soft-touch button 5 times.

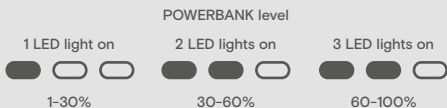
POWERBANK CHARGE LEVEL INDICATOR

When the POWERBANK is below 1%, three LED lights will blink 10 times to remind POWERBANK charging needed.



CHARGING THE DEVICE WITH A POWERBANK

During the charging of the PEN device, LED lights show the POWERBANK charge level and gradually blink. Once the device is charged, LED lights stop blinking and turn off. POWERBANK level indicator:



USB-C CABLE

CHARGING THE POWERBANK USING USB-C CABLE

The POWERBANK is charged with a USB-C cable, which is included with the device. During charging, LED lights progressively turn on, indicating the charge level.

FULLY CHARGED

When the POWERBANK is in charging, LED lights blink one by one and turn off until 100% charge is reached.

DISCONNECTING THE POWERBANK FROM THE

POWER SUPPLY

When the POWERBANK is disconnected from the power supply, LED lights show the achieved charge level.

SHORT-CIRCUIT PROTECTION

The POWERBANK is equipped with safety systems. In the event of a short circuit, three LED lights will blink three times, charging will stop and the charge level will be shown.

2. PEN DEVICE FUNCTIONS

Dimensions: 14.5 x 103 mm

Voltage: 3.3 V 4.2 V

Battery Capacity: 400 mAh

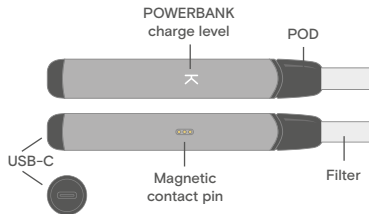
Power: 10 W 13 W

Charging current: 400 mA

Type: chargeable

Tank volume: 1.8 ml

Coil: 1.2



USING THE KIWII PEN DEVICE

LED light of the PEN device turns on gradually when the device is in use, and turns off gradually when it is not in use.

SAFETY SYSTEMS

When using the PEN device longer than 8 seconds, the evaporator will turn off and LED light will blink 8 times. If the voltage drops below 3.3 V, the LED light will turn red and blink 10 times, and the evaporator will turn off. If there is a short circuit of the evaporator, the PEN device will be blocked and the LED light will blink 3 times.

ATOMIZER

After inserting the POD in the PEN device, the LED light will turn white and blink once, and the PEN device will vibrate for 1 second. When removing the POD, the LED light will turn red and blink once.

DEVICE VIBRATION

PEN device vibrates for 1 second after 20 inhalations. Counting will be reset when there is no activity for 10 minutes.

CHARGING THE PEN DEVICE

To charge the PEN device, all you have to do is to connect it to the POWERBANK by a magnetic pin in the desired direction. During charging, the LED light will blink 3 times, after which it remains on, and the device will vibrate for 1 second. The device can be plugged in directly using the included USB-C cable. The charging current is around 400 mA, and you can continue using the device during charging.

POWERBANK CHARGE LEVEL

POWERBANK charge level

Red LED lamp on

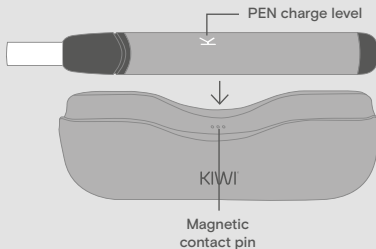


1-20%

White LED lamp on



20-100%



REMOVING THE PEN DEVICE FROM THE POWERBANK

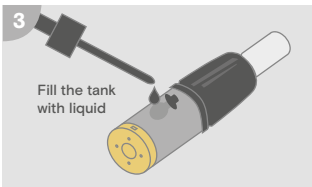
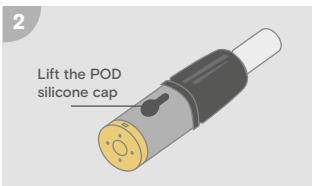
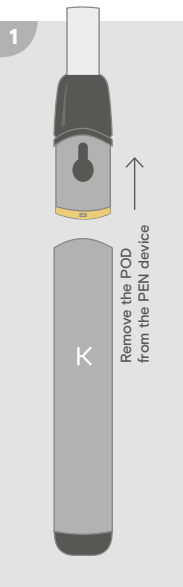
Once the PEN device is charged, it should be removed from the POWERBANK, the charging is stopped, and the LED light turns off.

CHARGE LEVEL INDICATOR

When the PEN device is in low charge level, less than 20%, the LED light will turn red and will blink 10 times to remind that charging is needed.

FILLING THE POD WITH LIQUID

The POD is filled through a side opening on the POD tank and is closed with a silicone cap. To fill the POD, simply remove it from the PEN device, open the cap and pour in the appropriate amount of liquid. When first using the new POD, wait a few minutes before first inhaling. Inhale several times before inserting the POD in the PEN device.



TROUBLESHOOTING

PEN device will not turn on

Charge the PEN device using the USB-C cable or a POWERBANK. If the device will still not turn on, contact the customer service.

PEN device does not release smoke

Check for any liquid leaks or dust on contact pins and clean them thoroughly. If the smoke is still not being released, contact the customer service.

Fluid is leaking from the POD

The POD is spent, it needs to be replaced.

POWERBANK does not charge

Use only the original charger. We cannot guarantee proper functioning of the device if compatible replacement chargers are used.

For any other types of faults, please contact the customer service through the seller or through the internet site kiwivapor.com. Do not, under any circumstances, make any modifications on the device as this would invalidate the warranty.

Herzlich Willkommen in die Welt von KIWI!
 Herzlichen Glückwunsch, denn Sie sind ab heute auch ein Teil der Gemeinschaft, die auf wichtigen Werte beruht, an denen das Team von KIWI stets arbeitet, um alternative Lösungen im Hinblick auf Gesundheit, Lebensqualität und nachhaltige Entwicklung anzubieten. In dieser Bedienungsanleitung finden Sie alle erforderlichen Informationen für die korrekte Nutzung Ihres Geräts. Werden Sie ein Mitglied des KIWI-Clubs und nutzen Sie die zahlreichen Vorteile, die wir unseren Mitgliedern anbieten.

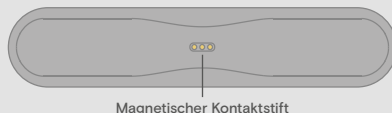
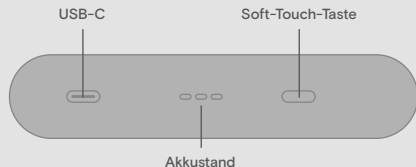
1. FUNKTIONEN DER POWERBANK

Dimensionen: 110.76 x 21.5 x 38.9 mm

Größe: 1450 mAh

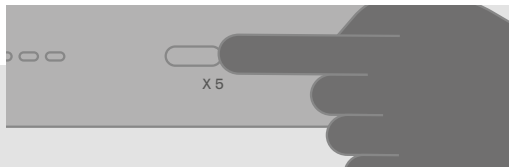
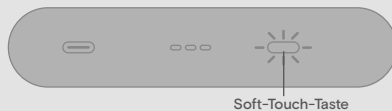
Ladestromstärke: 2000 mA

Ausgangsspannung: 5V/ max. Strom: 500mA.



EINSCHALTEN DER POWERBANK

Um die POWERBANK einzuschalten, drücken Sie leicht die Soft-Touch-Taste. Sobald das Gerät an ist, blinken alle 3 LEDs fünfmal.



AKKUSTAND

Um den Akkustand der POWERBANK zu überprüfen, drücken Sie leicht die Soft-Touch-Taste, wobei die 3 LEDs wie folgt blinken:

Akkustand



AUTOMATISCHES LADEN

Wenn die POWERBANK am laden ist und der PEN angeschlossen wird, blinken die drei LED-Leuchten allmählich auf und zeigen den Ladezustand die POWERBANK an. Wenn der PEN an der POWERBANK angeschlossen wird, kann dieser durch 5-maliges kurzes Drücken der Soft-Touch-Taste in den Sperr- oder Ladezustand geschaltet werden.

LADEZUSTAND DER POWERBANK

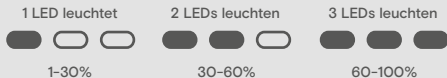
Wenn die POWERBANK weniger als 1% Batterie hat, blinken di drei LED-Leuchten 10 Mal auf, um Sie daran zu erinnern, dass die POWERBANK aufgeladen werden muss.



AUFLADEN DES PEN-GERÄTS MIT DER POWERBANK

Während der PEN geladen wird zeigen die LED-Leuchten den Ladezustand der POWERBANK an und blinken allmählich. Sobald das Gerät aufgeladen ist, hören die LED-Leuchten auf zu blinken und erlöschen. Ladezustand der POWERBANK:

Akkustand



USB-C KABEL

AUFLADEN DER POWERBANK MIT DEM USB-C KABEL

Die POWERBANK wird mit dem USB-C Kabel aufgeladen, das im Set enthalten ist. Beim Aufladen gehen die LEDs allmählich an und zeigen den Ladestand an.

VOLLADUNG

Wenn die POWERBANK aufgeladen wird, blinken die LEDs nacheinander und erlöschen, wenn 100 % der Ladung erreicht sind.

POWERBANK ABSCHALTEN

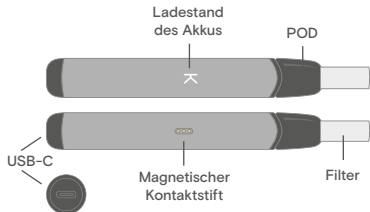
Wenn die POWERBANK abgeschaltet wird, zeigen die LEDs den Ladestand.

SCHUTZ VOR KURZSCHLUSS

Die POWERBANK ist mit Schutzsystemen ausgestattet. Wenn es zu einem Kurzschluss kommt, werden alle drei LEDs dreimal blinken, die Ladung wird gestoppt und der Ladestand wird angezeigt.

2. FUNKTIONEN DES PENS

Größe: 14,5 x 103 mm
Spannung: 3,3 V 4,2 V
Akkukapazität: 400 mAh
Leistung: 10 W 13 W
Ladestromstärke: 400 mA
Typ: aufladbar
Tankvolumen: 1,8 ml
Spule: 1,2



NUTZUNG DES KIWİ PENS

Die LED auf dem PEN geht allmählich an, wenn das Gerät genutzt wird, und allmählich aus, wenn das Gerät nicht genutzt wird.

SCHUTZSYSTEME

Wenn der PEN länger als 8 Sekunden genutzt wird, geht der Verdampfer aus und die LED blinkt achtmal. Liegt die Spannung unter 3,3 V, leuchtet die LED rot und blinkt zehnmal, wobei der Verdampfer ausgeschaltet wird. Kommt es zum Kurzschluss im Verdampfer, wird der PEN blockiert und die LED blinkt dreimal.

VERDAMPFER

Wenn die POD in den PEN eingesetzt wird, leuchtet die LED weiß und blinkt einmal und der PEN vibriert eine Sekunde lang. Beim Entfernen der POD leuchtet die LED rot und blinkt einmal.

VIBRIEREN

Der PEN vibriert eine Sekunde lang, nachdem Sie zwanzigmal gedampft haben. Das Zählen wird zurückgesetzt, wenn binnen 10 Minuten keine Aktivität erfasst worden ist.

AUFLADEN DES PENS

Um den PEN aufzuladen, muss er an die POWERBANK über den magnetischen Kontaktstift in die gewünschte Richtung angeschlossen werden. Beim Aufladen blinkt die LED dreimal und leuchtet anschließend und das Gerät vibriert eine Sekunde lang. Es kann auch mit dem USB-C Kabel direkt an das Stromnetz angeschlossen werden. Die Ladestromstärke beträgt etwa 400 mA und der PEN kann auch beim Aufladen genutzt werden.

LADESTAND DES AKKUS

Ladestand des Akkus

Rote LED ist an

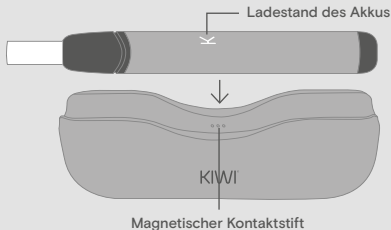


1-20%

Weißer LED ist an



20-100%



TRENNEN DES PENS VOM AKKU

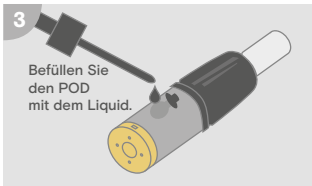
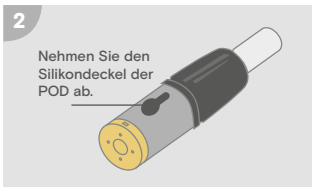
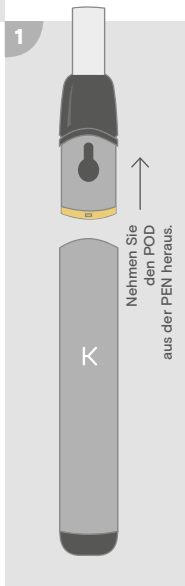
Sobald der PEN vollkommen aufgeladen ist, sollte er von der POWERBANK getrennt werden, der Ladevorgang wird gestoppt und die LED geht aus.

LADEZUSTANDANZEIGE

Wenn das PEN-Gerät einen Ladezustand von weniger als 20% hat, wird das LED-Licht rot und blinkt 10 mal auf, um Sie daran zu erinnern, dass der PEN aufgeladen werden muss.

BEFÜLLEN DER POD

Der POD wird über die seitliche Öffnung befüllt, die mit einem Silikondeckel geschlossen ist. Um den POD zu befüllen, nehmen Sie ihn POD einfach aus dem PEN raus, machen Sie den Deckel ab und füllen Sie die entsprechende Menge des Liquids ein. Vor dem ersten Gebrauch einer neuen POD warten Sie ein paar Minuten, bevor Sie dampfen. Vor dem Einsetzen der POD in den PEN dampfen Sie ein paar Mal.



MÖGLICHE FEHLERMELDUNGEN

Der PEN kann nicht eingeschaltet werden.

Laden Sie den PEN über das USB-C Kabel oder die POWERBANK auf. Wenn das Gerät immer noch nicht eingeschaltet werden kann, melden Sie sich an den Kundenservice.

Der PEN erzeugt keinen Dampf.

Überprüfen Sie, ob das Liquid irgendwo austritt oder ob es Staub auf den Kontaktstiften gibt und reinigen Sie diese gründlich. Wenn der PEN immer noch keinen Dampf erzeugt, melden Sie sich an den Kundenservice.

Aus der POD tritt Liquid aus.

Die POD ist verbraucht und muss gewechselt werden.

Die POWERBANK wird nicht aufgeladen.

Nutzen Sie ausschließlich das originale Ladegerät. Bei der Nutzung von etwaigen kompatiblen Ladegeräten besteht keine Garantie, dass das Gerät ordnungsgemäß funktionieren wird.

Im Falle von jeglichen anderen Fehlern wenden Sie sich bitte an den Kundenservice über den Verkäufer oder die Webseite kiwivapor.com. Nehmen Sie keinesfalls Änderungen am Gerät vor, denn in einem solchen Fall erlischt die Garantie.

FR

Bienvenue dans le monde KIWI! Félicitations! Vous aussi faites désormais partie d'une communauté fondée sur des valeurs importantes pour lesquelles, nous, l'équipe de KIWI, œuvrons continuellement à la conception de solutions de rechange en termes de santé, de qualité de vie et de développement durable. Dans ce manuel, vous trouverez tous les renseignements nécessaires pour une utilisation adéquate de votre dispositif. Rejoignez le club KIWI et bénéficiez des nombreux avantages réservés à ses membres.

1. FONCTIONNALITÉS DU POWERBANK

Dimensions: 110.76 x 21.5 x 38.9 mm

Capacité de la batterie: 1450 mAh

Courant de charge: 2000 mA

Tension de sortie: 5V/ Max Current 500mA.





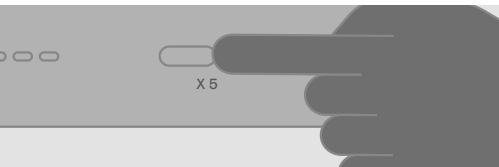
Connecteur magnétique

ALLUMAGE

Pour allumer le POWERBANK, appuyez doucement 5 fois sur la touche soft touch. Durant le démarrage, les 3 voyants lumineux LED clignoteront 5 fois.



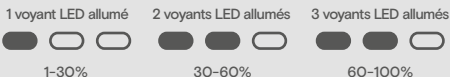
Touche soft touch



NIVEAU DE CHARGE DE LA BATTERIE

Pour visionner la charge du POWERBANK effleurer légèrement le bouton soft-touch et les 3 LED s'allumeront selon les modalités suivantes:

Niveau de la batterie



CHARGE AUTOMATIQUE

Lorsque le POWERBANK est en charge et éteint avec le dispositif PEN, pour connecter le dispositif PEN au POWERBANK, les lumières LED clignotent progressivement, indiquant le niveau de charge le POWERBANK. Lorsque le POWERBANK est connecté à l'appareil PEN, il est possible de passer directement de l'état de verrouillage à l'état de verrouillage à l'état de charge en appuyant 5 fois sur le bouton soft-touch.

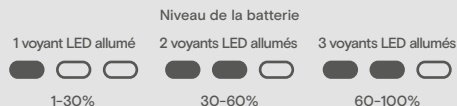
INDICATEUR DE NIVEAU DE CHARGE DE LA POWERBANK

Lorsque le niveau de charge de la batterie est inférieur à 1%, trois voyants LED clignotent 10 fois pour rappeler que la batterie doit être rechargée.



RECHARGE DE LA PEN VIA POWERBANK

Durante la charge de la PEN, les LED montrent le niveau de batterie du POWERBANK et clignotent graduellement. Quand l'appareil est chargé, les LED arrêtent de clignoter et s'éteignent. État de charge du POWERBANK:



CHARGEUR USB-C

RECHARGE DU POWERBANK A L'AIDE DU CHARGEUR USB-C

Le POWERBANK se charge à l'aide du chargeur USB-C fourni avec le kit. Durant la recharge, les voyants LED s'allument progressivement pour indiquer le niveau de charge de la batterie.

CHARGE COMPLÈTE

Quand le POWERBANK est en charge, les LED clignotent l'une après l'autre et s'éteignent une fois le 100% de charge atteint.

DEBRANCHEMENT DU POWERBANK

Lorsque le POWERBANK est débranché du réseau électrique, les voyants LED indiquent le niveau de charge atteint, le schéma d'affichage du niveau de charge demeurant identique.

PROTECTION CONTRE LE COURT-CIRCUIT

Le POWERBANK est équipé de systèmes de protection. En cas de court-circuit, les trois voyants LED clignoteront trois fois, avant d'interrompre la recharge et d'afficher le niveau de recharge électrique de la batterie.

2. FONCTIONNALITÉS DU PEN

Dimensions: 14,5 x 103 mm

Tension: 3,3 V 4,2 V

Capacité de la batterie: 400 mAh

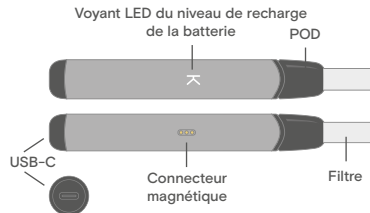
Puissance en watts: 10 W 13 W

Courant de charge: 400 mA

Type: rechargeable

Capacité du réservoir: 1,8 ml

Bobine: 1,2



UTILISATION DU PEN KIWI

Le voyant LED du PEN s'allume graduellement lors de l'utilisation du dispositif et s'éteint graduellement lorsqu'il n'est pas utilisé.

SYSTEMES DE PROTECTION

Après plus de 8 secondes d'utilisation du PEN, l'atomiseur s'arrête de fonctionner et le voyant LED clignote 8 fois. Si la tension est inférieure à 3,3 V, le voyant LED devient rouge et clignote 10 fois, tandis que l'atomiseur s'arrête de fonctionner. En cas de court-circuit de l'atomiseur, le PEN se bloque et le voyant LED clignote 3 fois.

L'ATOMISEUR

En insérant la POD dans le PEN, le voyant LED du dispositif devient blanc et clignote une fois tandis que le PEN vibre 1 seconde. Lors du retrait de la POD du PEN, le voyant devient rouge et clignote une fois.

VIBRATION DU DISPOSITIF

Le PEN vibre 1 seconde après 20 tirs de vapotage. Le décompte se réinitialise après au moins 10 minutes d'inutilisation du dispositif.

RECHARGE DU PEN

Pour recharger le PEN, il suffit de le brancher au POWERBANK via le connecteur magnétique dans le sens souhaité. Lors de la recharge, le voyant LED clignotera 3 fois avant de rester allumé, tandis que le dispositif vibrera 1 seconde. Il est également possible de le raccorder directement au courant électrique à l'aide du chargeur USB-C fourni dans le kit. Le courant de charge s'élève à environ 400 mA et il est donc possible de faire usage du PEN pendant sa recharge.

NIVEAU DE CHARGE DE LA BATTERIE

Etat de la batterie

Voyant LED allumé en rouge

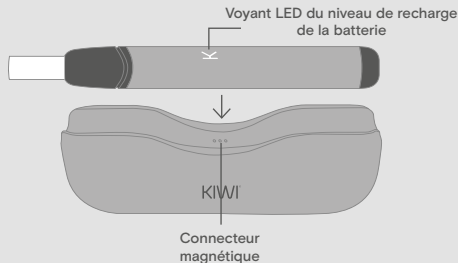


1-20%

Voyant LED allumé en blanc



20-100%



DEBRANCHEMENT DU CHARGEUR

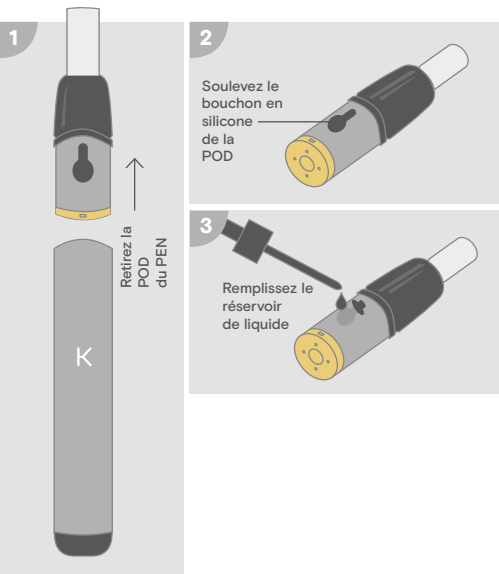
Une fois le PEN rechargé, il se débranche du POWERBANK, le processus de recharge s'arrête et le voyant LED s'éteint.

INDICATEUR DE NIVEAU DE CHARGE

Lorsque le dispositif PEN est à un niveau de charge faible, inférieur à 20%, le voyant LED devient rouge et clignote 10 fois pour rappeler que la charge est nécessaire.

RECHARGE DE LA POD AVEC LIQUIDE

La POD se recharge à travers l'orifice latéral situé sur le réservoir de la POD et lequel est fermé par un bouchon de silicone. Pour recharger la POD, il suffit de la retirer du PEN, d'ouvrir l'orifice et d'y verser la quantité de liquide appropriée. Lors d'une première utilisation d'une nouvelle POD, il convient d'attendre quelques minutes avant d'entamer la vape. Avant d'insérer la POD dans le PEN, tirez quelques fois sur le dispositif.



POSSIBLES DYSFONCTIONNEMENTS DU

DISPOSITIF

Le PEN ne s'allume pas

Rechargez le PEN via le câble USB-C ou le POWERBANK. Si le problème persiste, veuillez-vous adresser au service clientèle.

Le PEN ne génère pas de vapeur

Vérifiez s'il y a une fuite de liquide ou de la poussière sur les connecteurs et nettoyez-les soigneusement. Si le dispositif n'émet toujours pas de vapeur, veuillez-vous adresser au service clientèle.

Fuite de liquide de la POD

La POD est épuisée ; remplacez-la par une nouvelle.

Le POWERBANK ne se recharge pas

Utilisez uniquement le chargeur original fourni avec le dispositif. Les autres chargeurs éventuellement compatibles ne peuvent garantir un fonctionnement correct.

Pour tout autre type de dysfonctionnement, veuillez-vous adresser au service clientèle par le biais du revendeur ou du site Internet kiwivapor.com. Evitez toute modification du dispositif, sous peine d'annuler la garantie.

¡Bienvenidos a KIWI mundo! Felicidades, desde hoy usted también forma parte de la comunidad fundada en los valores importantes en los que el equipo de KIWI trabaja continuamente para ofrecer soluciones alternativas relativo a la salud, la calidad de vida y el desarrollo sostenible. En este manual de uso encontrará todas las informaciones necesarias para el uso correcto de su dispositivo. Únase al grupo de KIWI y aproveche numerosos beneficios que ofrecemos a nuestros miembros.

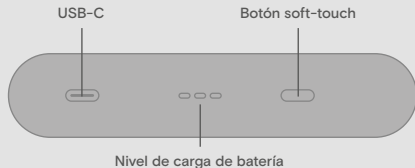
1. CARACTERÍSTICAS DE POWERBANK

Dimensiones: 110,76 x 21,5 x 38,9 mm

Capacidad de batería: 1450 mAh

Intensidad de carga: 2000 mA

Tensión de salida: 5V / Corriente máxima: 500 mA



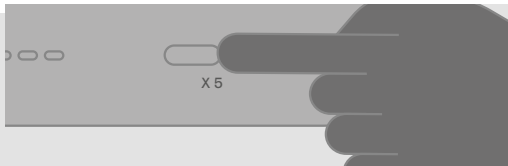
Pin magnético de contacto

ACTIVACIÓN DEL DISPOSITIVO

Para activación del POWERBANK hay que tocar suavemente el botón soft-touch 5 veces. Una vez activado el dispositivo, 3 lámparas LED parpadearán 5 veces.

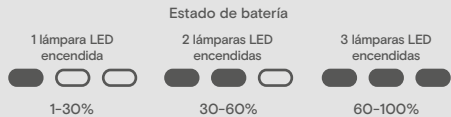


Botón soft-touch



NIVEL DE CARGA DE BATERÍA

Para comprobar el nivel de carga del POWERBANK, hay que tocar suavemente el botón soft-touch, y los 3 LED se encenderán de la siguiente manera:



CARGA AUTOMÁTICA

Cuando el POWERBANK está en modo de carga y el PEN está acoplado, los tres LEDs se iluminarán gradualmente, indicando el nivel de carga del POWERBANK.

Cuando el PEN está acoplado al POWERBANK, el modo de carga del POWERBANK puede activarse tocando 5 veces el botón soft-touch.

NIVEL DE CARGA DEL POWERBANK

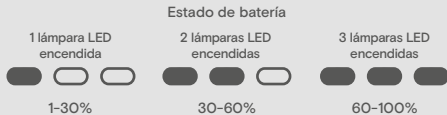
Cuando el nivel de carga del POWERBANK esté por debajo del 1%, los tres LEDs parpadearán 10 veces para recordarle que debe recargarlo.



RECARGAR LA PEN CON POWERBANK

Mientras la PEN este en proceso de carga, los LED muestran el nivel de carga del POWERBANK, parpadeando de forma gradual.

Cuando el dispositivo alcanza su nivel de carga máximo, los LED dejan de parpadear, apagándose. Estado de carga del POWERBANK:



CABLE USB-C

CARGA DE POWERBANK CON CABLE USB-C

El POWERBANK se carga con cable USB-C que viene completo con el dispositivo. Durante la carga, las lámparas LED se encienden gradualmente indicando el nivel de carga.

CARGA COMPLETA

Mientras el POWERBANK esté cargando, los LED parpadearán uno a uno. Cuando el nivel de carga alcanza el 100% los LED dejarán de parpadear, apagándose.

DESCONEXIÓN DE POWERBANK DE LA RED ELÉCTRICA

Cuando el POWERBANK se desenchufa, las lámparas LED indican el nivel de carga alcanzado.

PROTECCIÓN FRENTE A CORTOCIRCUITOS

El POWERBANK está equipado con los sistemas de protección. En caso de cortocircuito, tres lámparas LED parpadearán tres veces, la carga se interrumpirá y se indicará el nivel de carga alcanzado.
User Manual

2. FUNCIONES DEL DISPOSITIVO PEN

Dimensiones: 14,5 x 103 mm

Tensión: 3,3 V 4,2 V

Capacidad de batería: 400 mAh

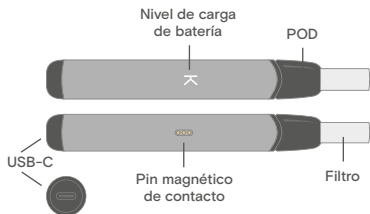
Potencia: 10 W 13 W

Intensidad de carga: 400 mA

Tipo: recargable

Volumen del depósito: 1,8 ml

Bobina: 1,2



USO DEL DISPOSITIVO PEN KIWÍ

La lámpara LED del dispositivo PEN se enciende gradualmente cuando el dispositivo está en uso y gradualmente cuando no se usa.

SISTEMAS DE PROTECCIÓN

Tras usar el dispositivo PEN por más de 8 segundos, el vaporizador dejará de funcionar y la lámpara LED parpadeará 8 veces. Si la tensión es menor de 3,3 V, la lámpara LED se teñirá de rojo y parpadeará 10 veces y el vaporizador dejará de funcionar. En caso de cortocircuito, el dispositivo PEN se bloqueará y la lámpara LED parpadeará 3 veces.

VAPORIZADOR

Tras insertar el POD en el dispositivo PEN, la lámpara LED se teñirá de blanco y parpadeará 1 vez y el dispositivo PEN vibrará por 1 segundo. En caso de cambio del POD, la lámpara LED se teñirá de rojo y parpadeará 1 vez.

VIBRACIÓN DEL DISPOSITIVO

Después de inhalar 20 veces, el dispositivo PEN vibra por 1 segundo. La cuenta se pondrá a cero si durante 10 minutos no se registra ninguna acción.

CARGA DEL DISPOSITIVO PEN

Para cargar el dispositivo PEN es necesario conectarlo a su POWERBANK mediante el pin magnético en la dirección deseada. Tras conectarlo, la lámpara parpadeará 3 veces y seguirá siendo encendida, mientras que el dispositivo vibrará por 1 segundo. Además, lo puede enchufar directamente a la red eléctrica mediante el cable USB-C adjunto. Intensidad de carga es aproximadamente 400 mA. El dispositivo PEN se puede utilizar durante la carga.

NIVEL DE CARGA DE BATERÍA

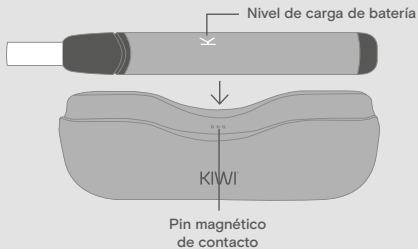
Nivel de carga de batería

Lámpara LED roja encendida



Lámpara LED blanca encendida





DESCONEXIÓN DEL DISPOSITIVO DE LA BATERÍA

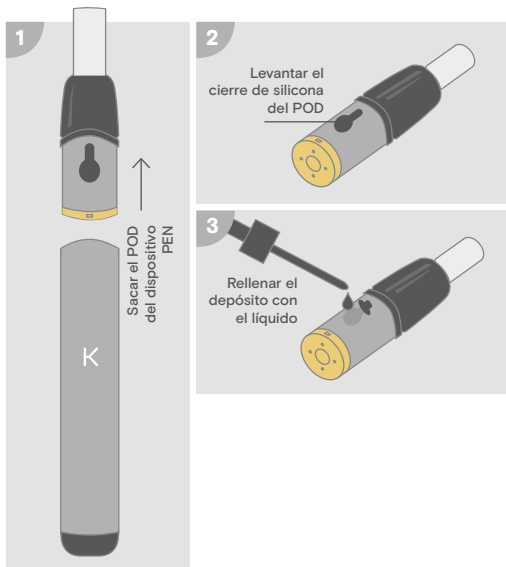
Cuando el dispositivo PEN esté cargado, se desconecta del POWERBANK, la carga se acaba y la lámpara LED se apaga.

INDICADOR DE NIVEL DE CARGA

Cuando el PEN tiene un nivel de carga bajo, menos del 20%, la luz LED se pone en rojo y parpadea 10 veces para recordarle que necesita ser recargado.

RELLENANDO EL POD CON LÍQUIDO

El POD se rellena mediante la abertura lateral que se sitúa en el depósito del POD y está cerrada con el cierre de silicona. Para rellenar el POD simplemente hay que sacarlo del dispositivo PEN, abrir el cierre y verter la cantidad adecuada de líquido. Cuando usa el nuevo POD por primera vez, hay que esperar unos minutos antes de inhalar. Antes de insertar el POD en el dispositivo PEN, inhala un par de veces.



POSSIBLES FALLOS DEL DISPOSITIVOS

El dispositivo PEN no se puede activar

Recargue el dispositivo PEN mediante el USB-C cable o el POWERBANK. Si el dispositivo sigue siendo apagado, hay que contactar con el servicio al cliente.

El dispositivo PEN no libera el humo

Hay que averiguar si corre el líquido o si hay polvo en los pines de contacto y limpiarlos profundamente. Si el humo aún no se libera, hay que contactar con el servicio al cliente.

El líquido corre del POD

El POD se agotó y hay que reemplazarlo.

El POWERBANK no se carga

Use solamente el cargador original. Cualquier cargador compatible no garantiza el funcionamiento correcto.

En caso de cualquier otro tipo de defecto, hay que contactar con el servicio al cliente mediante el vendedor o en la página web kiwivapor.com. En ningún caso hacer las modificaciones en el dispositivo, ya que esto invalidaría la garantía.

GR

Καλώς ήλθατε στον κόσμο του KIWI!

Συγχαρητήρια, από σήμερα, είστε μέρος μιας κοινότητας που βασίζεται στις σημαντικές αξίες που η ομάδα της KIWI εργάζεται συνεχώς για να προσφέρει εναλλακτικές λύσεις όσον αφορά την υγεία, την ποιότητα ζωής και την αειφόρο ανάπτυξη. Σε αυτόν τον οδηγό θα βρείτε όλες τις πληροφορίες που χρειάζεστε για να χρησιμοποιήσετε σωστά τη συσκευή σας. Γίνετε μέλος της λέσχης KIWI και επωφεληθείτε από τα πολλά οφέλη που προσφέρουμε στα μέλη μας.

1. ΛΕΙΤΟΥΡΓΙΕΣ ΤΟΥ POWERBANK

Μέγεθος: 110,76 x 21,5 x 38,9 mm

Χωρητικότητα μπαταρίας: 1450 mAh

Ρεύμα φόρτισης: 2000 mA

Τάση εξόδου: Τάση εξόδου 5V / Max. ρεύμα: 500 mA





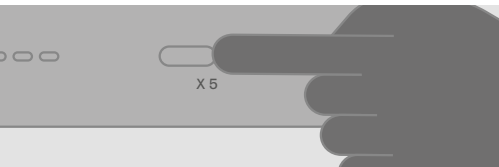
Μαγνητικός πείρος επαφής

ΕΝΕΡΓΟΠΟΙΗΣΗ ΤΗΣ ΣΥΣΚΕΥΗΣ

Για να ενεργοποιήσετε το POWERBANK, πατήστε το κουμπί απαλής αφής (soft-touch) 5 φορές. Όταν η συσκευή είναι ενεργοποιημένη, οι 3 LED λυχνίες θα αναβοσβήσουν 5 φορές.



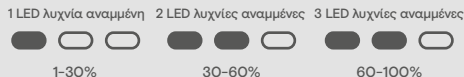
Πλήκτρο απαλής αφής (soft-touch)



ΕΠΙΠΕΔΟ ΦΟΡΤΙΣΗΣ ΤΟΥ POWERBANK

Για να ελέγξετε το επίπεδο φόρτισης του POWERBANK, αγγίξτε ελαφρά το κουμπί αφής και οι 3 λυχνίες LED θα ενεργοποιηθούν και στη συνέχεια, θα υποδείξουν ως εξής:

Κατάσταση μπαταρίας



ΑΥΤΟΜΑΤΗ ΦΟΡΤΙΣΗ

Όταν το POWERBANK φορτίζει και κλειστή η φόρτιση PEN, ακουμπήστε το PEN στο POWERBANK, τα φωτάκια Led θα αναβοσβήσουν και θα σας δείξουν το επίπεδο φόρτισης της συσκευής. Όταν το POWERBANK έχει συνδεδεμένη την συσκευή PEN το POWERBANK μπορεί να ρυθμιστεί να φορτίζει αυτόματα ή όχι το PEN ακουμπώντας 3 φορές συνεχόμενα το κουμπί.

ΔΕΙΚΤΗΣ ΦΟΡΤΙΣΗΣ POWERBANK

Όταν το POWERBANK έχει λιγότερο από 1% μπαταρία τα 3 λαμπάκια Led θα αναβοσβήσουν 10 φορές για να σας θυμίσει να το φορτίσετε.



ΦΟΡΤΙΣΗ ΤΗΣ ΣΥΣΚΕΥΗΣ ΜΕ ΤΟ POWERBANK

Κατά τη φόρτιση της συσκευής PEN, τα LED δείχνουν το επίπεδο φόρτισης του POWERBANK και σταδιακά αναβοσβήνουν. Μόλις φορτιστεί η συσκευή, οι λυχνίες LED σταματούν να αναβοσβήνουν και απενεργοποιούνται. Δείκτης επιπέδου φόρτισης του POWERBANK.

Κατάσταση μπαταρίας

1 LED λυχνία αναμμένη 2 LED λυχνίες αναμμένες 3 LED λυχνίες αναμμένες



1-30%

30-60%

60-100%

ΚΑΛΩΔΙΟ USB-C

ΦΟΡΤΙΣΗ ΤΟΥ POWERBANK ΜΕ ΚΑΛΩΔΙΟ USB-C

Το POWERBANK φορτίζεται με το καλώδιο USB-C που συνοδεύει το κιτ. Κατά τη φόρτιση, οι λυχνίες LED ανάβουν σταδιακά για να υποδείξουν το επίπεδο φόρτισης.

ΠΛΗΡΩΣ ΦΟΡΤΙΣΜΕΝΟ

Όταν το POWERBANK φορτίζει, οι λυχνίες LED αναβοσβήνουν μία προς μία και σβήνουν μέχρι να φτάσει η φόρτιση το 100%.

ΑΠΟΣΥΝΔΕΣΗ ΤΟΥ POWERBANK

Όταν το POWERBANK αποσυνδεθεί από το τροφοδοτικό, οι λυχνίες LED υποδηλώνουν το επιτευχθέν επίπεδο φόρτισης.

ΠΡΟΣΤΑΣΙΑ ΒΡΑΧΥΚΥΚΛΩΜΑΤΟΣ

Το POWERBANK είναι εξοπλισμένο με συστήματα προστασίας.

Εάν προκύψει βραχυκύκλωμα, οι τρεις λυχνίες LED αναβοσβήνουν τρεις φορές, η φόρτιση θα σταματήσει και θα εμφανιστεί το επίπεδο φόρτισης.

2. ΛΕΙΤΟΥΡΓΙΕΣ PEN ΣΥΣΚΕΥΗΣ

Μέγεθος: 14,5 x 103 mm

Τάση: 3,3 V 4,2 V

Χωρητικότητα μπαταρίας: 400 mAh

Ισχύς: 10 W 13 W

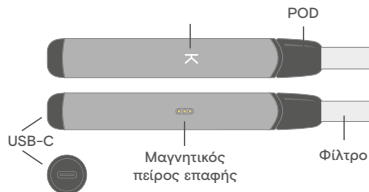
Ρεύμα φόρτισης: 400 mA

Τύπος: επαναφορτιζόμενη

Χωρητικότητα δοχείου: 1,8 ml

Πηγίο: 1.2

Επίπεδο φόρτισης μπαταρίας



ΧΡΗΣΗ PEN ΣΥΣΚΕΥΗ KIWI

Το LED PEN ανάβει σταδιακά όταν η συσκευή χρησιμοποιείται και σβήνει σταδιακά όταν δεν χρησιμοποιείται.

ΣΥΣΤΗΜΑΤΑ ΠΡΟΣΤΑΣΙΑΣ

Χρησιμοποιώντας τη συσκευή PEN για περισσότερο από 8 δευτερόλεπτα, ο ατμοποιητής θα σταματήσει να λειτουργεί και η λυχνία LED θα αναβοσβήνει 8 φορές. Εάν η τάση είναι μικρότερη από 3,3 V, η λυχνία LED θα γίνει κόκκινη και θα τρεμοπαίζει 10 φορές, ενώ ο ατμοποιητής θα σταματήσει να λειτουργεί. Εάν ο ατμοποιητής βραχυκυκλωθεί, η συσκευή PEN θα κλειδωθεί και η λυχνία LED θα αναβοσβήσει 3 φορές.

ΑΤΜΟΠΟΙΗΤΗΣ

Τοποθετώντας την POD στη συσκευή PEN, η λυχνία LED της συσκευής θα γίνει λευκή και θα αναβοσβήσει μία φορά και η συσκευή PEN θα δονείται για 1 δευτερόλεπτο. Όταν αφαιρείτε την POD, η λυχνία LED ανάβει κόκκινο και αναβοσβήνει μία φορά.

ΔΟΝΗΣΗ ΤΗΣ ΣΥΣΚΕΥΗΣ

Η συσκευή PEN δονείται για 1 δευτερόλεπτο αφού εισπνεύσετε 20 φορές συνεχόμενα. Η μέτρηση θα επαναφερθεί εάν δεν καταγραφεί δραστηριότητα εντός 10 λεπτών.

ΦΟΡΤΙΣΗ ΤΗΣ ΣΥΣΚΕΥΗΣ

Για να φορτίσετε τη συσκευή PEN, αρκεί να τη συνδέσετε στο POWERBANK μέσω μαγνητικού πείρου στην επιθυμητή κατεύθυνση. Κατά τη φόρτιση, η λυχνία LED θα αναβοσβήνει 3 φορές, μετά την οποία θα συνεχίσει να ανάβει και η συσκευή θα δονείται για 1 δευτερόλεπτο. Μπορείτε επίσης να τη συνδέσετε απευθείας στην τροφοδοσία χρησιμοποιώντας το παρεχόμενο καλώδιο USB-C. Το ρεύμα φόρτισης είναι περίπου 400 mA και μπορείτε να χρησιμοποιήσετε τη συσκευή PEN ακόμη και κατά τη φόρτιση.

ΕΠΙΠΕΔΟ ΦΟΡΤΙΣΗΣ ΜΠΑΤΑΡΙΑΣ

Επίπεδο φόρτισης μπαταρίας

Αναμμένη κόκκινη λυχνία LED

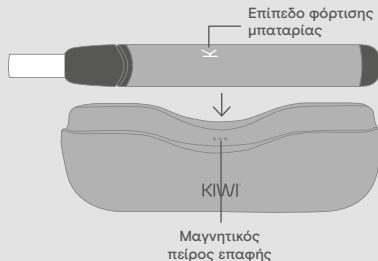


1-20%

Αναμμένη λευκή λυχνία LED



20-100%



ΔΙΑΧΩΡΙΣΜΟΣ ΚΑΤΩ ΑΠΟ ΤΗ ΣΥΣΚΕΥΗ ΑΠΟ ΤΟ

POWERBANK

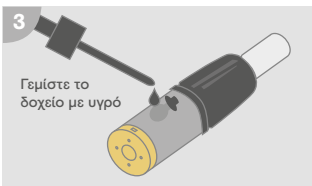
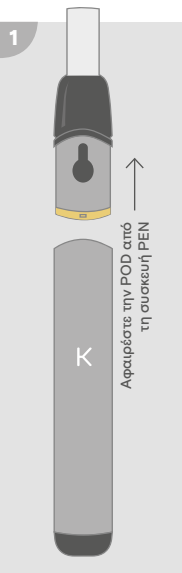
Όταν η συσκευή PEN φορτίζεται, αποσυνδέεται από το POWERBANK, η φόρτιση διακόπτεται και η λυχνία LED σβήνει.

ΈΝΔΕΙΞΗ ΦΟΡΤΙΣΗΣ

Όταν το PEN έχει χαμηλή μπαταρία κάτω του 20% το λαμπάκι του LED θα γίνει κόκκινο και θα αναβοσβήσει 10 φορές για να σας θυμίσει να το φορτίσετε.

ΠΛΗΡΩΣΗ ΤΗΣ POD ΜΕ ΥΓΡΟ

Η POD γεμίζει μέσω ενός πλευρικού ανοίγματος που βρίσκεται στο δοχείο και κλείνει με ένα καπάκι σιλικόνης. Για να γεμίσετε την POD, απλώς αφαιρέστε την από τη συσκευή PEN, ανοίξτε το καπάκι και ρίξτε την κατάλληλη ποσότητα υγρού. Όταν χρησιμοποιείτε για πρώτη φορά τη νέα POD, περιμένετε λίγα λεπτά πριν την πρώτη εισπνοή. Εισπνεύστε αρκετές φορές πριν τοποθετήσετε τη POD στη συσκευή PEN.



ΠΙΘΑΝΕΣ ΔΥΣΛΕΙΤΟΥΡΓΙΕΣ ΤΗΣ ΣΥΣΚΕΥΗΣ

Η συσκευή PEN δεν ενεργοποιείται
Φορτίστε τη συσκευή PEN με καλώδιο USB-C ή το POWERBANK. Εάν η συσκευή εξακολουθεί να μην μπορεί να ενεργοποιηθεί, επικοινωνήστε με την υπηρεσία για την εξυπηρέτηση πελατών.

Η συσκευή PEN δεν εκπέμπει ατμό
Ελέγξτε για διαρροές υγρού ή σκόνη στους πείρους επαφής και καθαρίστε τους καλά. Εάν ο ατμός εξακολουθεί να μην διαφεύγει, επικοινωνήστε με την υπηρεσία για την εξυπηρέτηση πελατών.

Το υγρό διαρρέει από την POD

Η POD έχει αναλωθεί και πρέπει να αντικατασταθεί.

Το POWERBANK δεν φορτίζεται

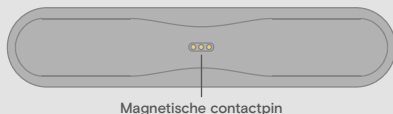
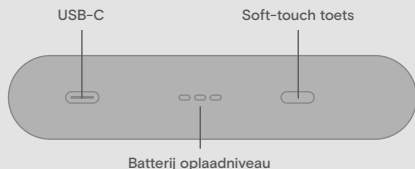
Χρησιμοποιήστε μόνο τον αρχικό φορτιστή. Τυχόν συμβατοί φορτιστές δεν εγγυώνται την ορθή λειτουργία της συσκευής.

Για οποιονδήποτε άλλο τύπο δυσλειτουργίας, επικοινωνήστε με την υπηρεσία για την εξυπηρέτηση πελατών μέσω του μεταπωλητή ή του ιστότοπου kiwivaror.com. Σε καμία περίπτωση δεν πρέπει να κάνετε τροποποιήσεις στη συσκευή, καθώς αυτό θα ακυρώσει την εγγύηση.

Welkom in de KIWI wereld! Gefeliciteerd, vanaf vandaag maakt u ook deel uit van een gemeenschap dat gegrond is op belangrijke waarden waar het KIWI-team voortdurend aan werkt om alternatieve oplossingen te bieden op het gebied van gezondheid, kwaliteit van leven en duurzaamheid. In deze gebruiksaanwijzing vindt u alle informatie die u nodig heeft om uw apparaat op de juiste wijze te gebruiken. Word lid van de KIWI club en profiteer van de vele voordelen die we onze leden bieden.

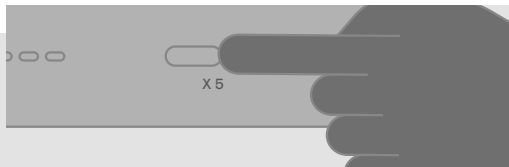
1. POWERBANK FUNCTIES

Afmetingen: 110,76 x 21,5 x 38,9 mm
 Batterijcapaciteit: 1450 mAh
 Laadstroom: 2000 mA
 Uitgangsspanning: Uitgangsspanning 5V / Max. stroom: 500 mA



HET APPARAAT AANZETTEN

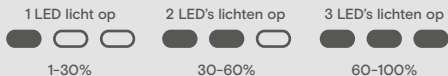
Om de POWERBANK aan te zetten, tikt u 5 keer op de soft-touch toets. Wanneer het apparaat is aangezet, zullen de 3 LED's 5 keer gaan knipperen.



POWERBANK BATTERIJ INDICATOR

Om de batterij status van de POWERBANK te controleren, druk dan zachtjes op de soft-touch knop aan de zijkant van de POWERBANK. De 3 LED lampen geven dan het volgende weer:

Batterij oplaadniveau



AUTOMATISCH LADEN

Als de POWERBANK aan het laden is en de PEN is aangekoppeld, zullen de LED lampjes langzaam knipperen, waardoor je het laad level van het POWERBANK kunt aflezen. Als de e-sigaret in de POWERBANK is gekoppeld, kun je 5 x snel en zachtjes drukken op de soft-knop van de POWERBANK om het apparaat uit te schakelen en weer in te schakelen om te laden.

POWERBANK BATTERIJ INDICATIE

Als de POWERBANK onder de 1% batterij is gekomen, dan zullen 3 LED lampjes oplichten en 10 x snel knipperen om aan te geven dat deze opgeladen moet worden.

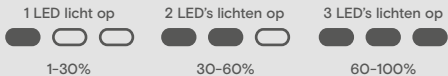


PEN-APPARAAT OPLADEN MET DE POWERBANK

Tijdens het laden van de PEN zullen de LED lampjes de POWERBANK batterij indicatie laten zien en zachtjes knipperen.

Als de PEN-apparaat volledig is opgeladen, schakelen de LED lampen uit en stopt de POWERBANK met laden.

Batterij oplaadniveau



USB-C KABEL

OPLADEN VAN DE POWERBANK MET EEN USB-C

KABEL

De POWERBANK wordt opgeladen met de USB-C kabel die bij de set wordt geleverd. Tijdens het opladen lichten de LED's geleidelijk op om het laadniveau aan te geven.

VOLLEDIG OPLADEN

Als de POWERBANK aan het laden is, dan knipperen de LED lampjes 1 voor 1 en schakelen uit als de POWERBANK 100% geladen is.

DE POWERBANK LOSKOPPELEN

Wanneer de POWERBANK losgekoppeld wordt, geven de LED's het bereikte oplaadniveau aan.

KORTSLUITINGSBEVEILIGING

De POWERBANK is voorzien van beveiligingssystemen.

Wanneer er kortsluiting optreedt tijdens het opladen, knipperen de drie LED's driemaal, het opladen stopt en het oplaadniveau wordt weergegeven.

2. PEN-APPARAAT FUNCTIES

Afmeting: 14,5 x 103 mm

Spanning: 3,3 V 4,2 V

Batterijcapaciteit: 400 mAh

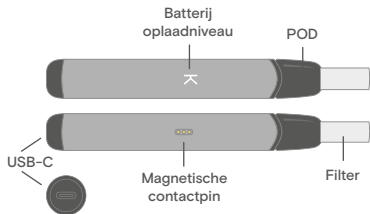
Vermogen: 10 W 13 W

Laadstroom: 400 mA

Type: oplaadbaar

POD inhoud: 1,8 ml

Coil: 1.2



GEbruik VAN HET PEN-APPARAAT KIWI

De LED van het PEN-apparaat licht geleidelijk op wanneer het apparaat in gebruik is en gaat geleidelijk uit wanneer het niet in gebruik is.

BEVEILIGINGSSYSTEMEN

Door het PEN-apparaat langer dan 8 seconden te gebruiken, stopt de verdamer met werken en de LED gaat 8 keer knipperen. Wanneer de spanning onder de 3,3 V valt, wordt de LED rood en knippert 10 keer, terwijl de verdamer stopt met werken. Wanneer de verdamer kortsluit, wordt het PEN-apparaat vergrendeld en knippert de LED 3 keer.

VERDAMPER

Door de POD in het PEN-apparaat te plaatsen, wordt de apparaat-LED wit en knippert eenmaal, en de PEN vibreert 1 seconde. Wanneer u de POD verwijdert, wordt de LED rood en knippert één keer.

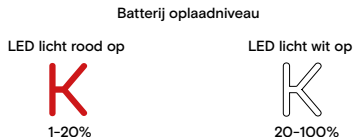
VIBREREN VAN HET APPARAAT

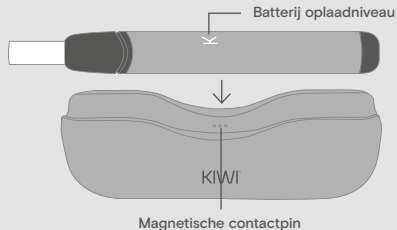
Het PEN-apparaat vibreert 1 seconde nadat u de rook 20 keer hebt ingeademd. De telling wordt gereset wanneer er gedurende 10 minuten geen activiteit is geregistreerd.

HET PEN-APPARAAT OPLADEN

Om het PEN-apparaat op te laden, volstaat het om het via een magnetische pin in de gewenste richting op de POWERBANK aan te sluiten. Tijdens het opladen knippert de LED 3 keer, waarna hij blijft branden en het apparaat 1 seconde vibreert. U kunt het apparaat ook rechtstreeks op het lichtnet aansluiten met de meegeleverde USB-C kabel. De laadstroom is ongeveer 400 mA en u kunt het PEN-apparaat ook tijdens het opladen gebruiken.

BATTERIJ OPLAADNIVEAU





DE POD VULLEN MET VLOEISTOF

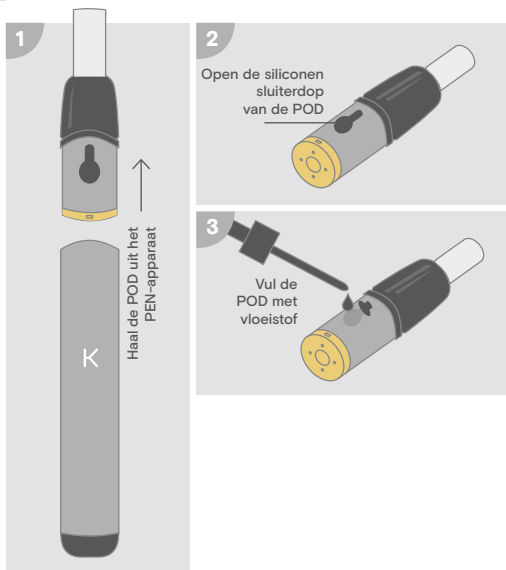
De POD wordt gevuld via een zijopening op de POD houder welke afgesloten is met een siliconen sluiterdop. Om de POD te vullen, haalt u deze gewoon uit het PEN-apparaat, opent u de sluiterdop en giet u de juiste hoeveelheid vloeistof in. Wacht een paar minuten met het gebruik van een nieuwe POD voordat u gaat inhaleren. Voordat u de POD in het PEN-apparaat terugplaatst neem een paar trekjes.

LOSKOPPELEN VAN HET PEN APPARAAT VAN DE BATTERIJ

Wanneer het PEN-apparaat is opgeladen, wordt deze losgekoppeld van de POWERBANK, wordt het opladen gestopt en gaat de LED uit.

BATTERIJ INDICATOR

Als de KIWI e-sigaret laag in batterij is, minder dan 20% dan zal het LED lampje op de KIWI e-sigaret rood gaan oplichten. Als de batterij hiervan geheel leeg is dan zal het LED lampje 10 x snel rood knipperen om aan te geven dat deze opgeladen moet worden.



MOGELIJKE STORINGEN VAN HET APPARAAT**Het PEN-apparaat gaat niet aan**

Laad het PEN-apparaat op met USB-C kabel of POWERBANK. Neem contact op met de klantenservice wanneer het apparaat nog steeds niet kan worden aangezet.

Het PEN-apparaat geeft geen rook af

Controleer op vloeistoflekkage of stof op de contactpinnen en maak ze grondig schoon. Neem contact op met de klantenservice wanneer het apparaat nog steeds geen rook afgeeft.

Er lekt vloeistof uit de POD

De POD is versleten en moet worden vervangen.

De POWERBANK laadt niet op

Gebruik slechts de originele oplader. Eventuele compatibele laders kunnen geen goede werking van het apparaat garanderen.

Neem voor elk ander type storing contact op met de klantenservice via de verkoper of de website kiwivapor.com. U mag in geen geval zelf het apparaat repareren, want dan vervalt de garantie.

Dobro došli u KIWI svijet! Čestitamo, od danas ste i vi dio zajednice utemeljene na važnim vrijednostima na kojima KIWI-jev tim neprestano radi kako bi ponudio alternativna rješenja u pogledu zdravlja, kvalitete života i održivog razvoja. U ovom ćete priručniku pronaći sve potrebne informacije za ispravnu upotrebu Vašeg uređaja. Pridružite se KIWI-jevu klubu i iskoristite brojne pogodnosti koje nudimo svojim članovima.

1. FUNKCIJE POWERBANKA

Veličina: 110,76 x 21,5 x 38,9 mm

Kapacitet POWERBANKA: 1450 mAh

Struja punjenja: 2000 mA

Izlazni napon: Izlazni napon 5V / Maks. struja: 500 mA





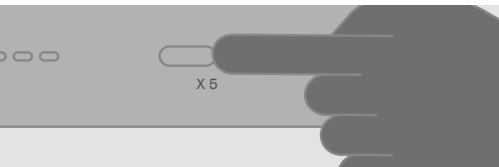
Magnetski kontaktni pin

UKLJUČIVANJE UREĐAJA

Za uključivanje POWERBANKA lagano dodirnite tipku soft-touch 5 puta. Kada se uređaj uključi, 3 LED lampice zatreperit će 5 puta.



Tipka soft-touch



RAZINA NAPUNJENOSTI POWERBANKA

Za provjeru razine napunjenosti POWERBANKA, lagano dodirnite tipku soft-touch, pri čemu će se 3 LED lampice uključiti na sljedeći način:

Stanje POWERBANKA



FUNKCIJA AUTOMATSKOG PUNJENJA

Kada je POWERBANK u načinu punjenja, a potom se priključi PEN, tri LED lampice postupno se pale, što pokazuje razinu napunjenosti POWERBANKA. Kad je PEN priključen na POWERBANK, način punjenja POWERBANK može se aktivirati dodirivanjem soft-touch tipku 5 puta.

POKAZATELJ RAZINE NAPUNJENOSTI POWERBANKA

Kad je razina napunjenosti POWERBANKA ispod 1%, tri LED lampice zatreperit će 10 puta kako bi podsjetile na potrebno punjenje POWERBANK-a.



PUNJENJE PEN UREĐAJA PUTEM POWERBANKA

Tijekom punjenja PEN uređaja LED lampice pokazuju razinu napunjenosti POWERBANKA i postupno trepće.

Nakon što se uređaj napuni, LED lampice prestaju treperiti, isključujući se.

Prikaz razine napunjenosti POWERBANKA.

Stanje POWERBANKA

1 upaljena LED lampica



1-30%

2 upaljene LED lampice



30-60%

3 upaljene LED lampice



60-100%

USB-C KABEL

PUNJENJE POWERBANKA USB-C KABELOM

POWERBANK se puni USB-C kabelom koji dolazi s kompletom. Prilikom punjenja, LED lampice postepeno se pale prikazujući razinu napunjenosti.

POTPUNA NAPUNJENOST

Kada se POWERBANK napaja, LED lampice trepću jednu po jednu i isključuju se kad razina punjenja postigne 100%.

ISKLJUČENJE POWERBANKA IZ STRUJE

Kada se POWERBANK isključi iz struje, LED lampice pokazuju postignutu razinu napunjenosti.

ZAŠTITA OD KRATKOG SPOJA

POWERBANK je opremljena zaštitnim sustavima. Ako dođe do kratkog spoja, tri LED lampice zatreperit će tri puta, punjenje će se zaustaviti i prikazat će se razina napunjenosti.

2. FUNKCIJE PEN UREĐAJA

Veličina: 14,5 x 103 mm

Napon: 3,3 V 4,2 V

Kapacitet POWERBANKA: 400 mAh

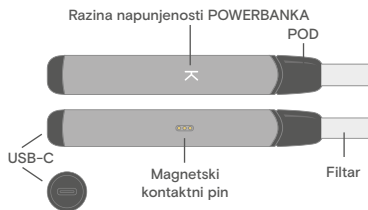
Snaga: 10 W 13 W

Struja punjenja: 400 mA

Tip: na punjenje

Zapremnina spremnika: 1,8 ml

Zavojnica: 1,2



KORIŠTENJE PEN UREĐAJA KIVI

LED lampica PEN uređaja postepeno se pali kada je uređaj u upotrebi i postepeno gasi kada se ne koristi.

SUSTAVI ZAŠTITE

Korištenjem PEN uređaja dulje od 8 sekundi isparivač će prestati raditi, a LED lampica zatreperit 8 puta. Ako je napon manji od 3,3 V, LED lampica će se zacrvjenjati i zatreperiti 10 puta, dok će isparivač prestati raditi. Ako dođe do kratkog spoja isparivača, PEN uređaj će se blokirati i LED lampica zatreperiti 3 puta.

ISPARIVAČ

Umetanjem uloška u PEN uređaj, LED lampica uređaja će se zabijeliti i jednom zatreperti, a PEN uređaj će zavibrirati na 1 sekundu. Kod uklanjanja uloška LED lampica se zacrveni i jednom zatrepери.

VIBIRANJE UREĐAJA

PEN uređaj vibrira 1 sekundu nakon što ste 20 puta uvukli dim. Brojenje će se resetirati ako u roku od 10 minuta ne bude registrirana nikakva aktivnost.

PUNJENJE PEN UREĐAJA

Za punjenje PEN uređaja dovoljno je spojiti ga na POWERBANK putem magnetskog pina u željenom smjeru. Kod punjenja, LED lampica će zatreperti 3 puta, nakon čega nastavlja svijetliti, a uređaj će zavibrirati na 1 sekundu. Možete ga također izravno spojiti u struju pomoću priloženog USB-C kabela. Struja punjenja je oko 400 mA, a PEN uređaj možete koristiti čak i tijekom punjenja.

RAZINA NAPUNJENOSTI POWERBANKA

Razina napunjenosti POWERBANKA

Upaljena crvena LED lampica

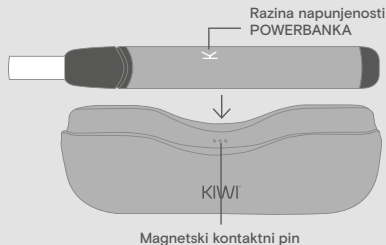


1-20%

Upaljena bijela LED lampica



20-100%



ODVAJANJE PEN UREĐAJA OD POWERBANKA

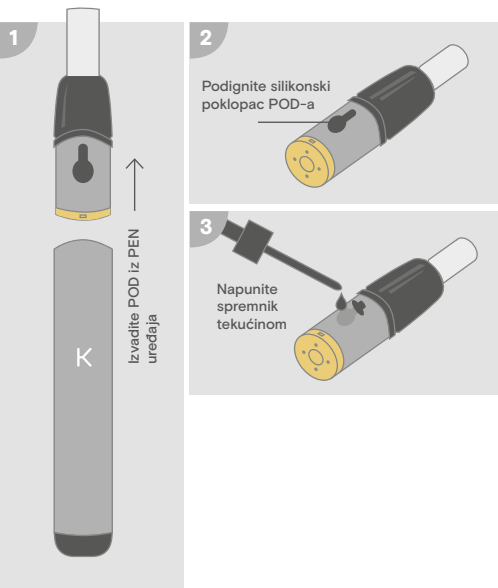
Kada se PEN uređaj napuni, odvaja se od POWERBANKA, punjenje se zaustavlja i LED lampica se gasi.

POKAZIVAČ RAZINE NAPUNJENOSTI

Kada PEN uređaj ima nisku razinu napunjenosti, ispod 20%, LED svjetlo postaje crveno i trepće 10 puta kako bi vas podsjetilo da ga treba napuniti.

PUNJENJE PODA S TEKUĆINOM

POD se puni kroz bočni otvor koji se nalazi na spremniku PODA i zatvoren je silikonskim poklopcem. Da biste napunili POD, jednostavno ga izvadite iz PEN uređaja, otvorite poklopac i ulijte prikladnu količinu tekućine. Kod prvog korištenja novog PODA, pričekajte nekoliko minuta prije uvlačenja dima. Prije umetanja uloška u PEN uređaj uvucite nekoliko dimova.



MOGUĆE NEISPRAVNOSTI UREĐAJA

PEN uređaj se ne uključuje

Napunite PEN uređaj putem USB-C kabela ili POWERBANKA. Ako se uređaj i dalje ne može uključiti, kontaktirajte službu za korisnike.

PEN uređaj ne ispušta dim

Provjerite curi li tekućina ili ima li prašine na kontaktnim pinovima i temeljito ih očistite. Ako se dim i dalje ne ispušta, kontaktirajte službu za korisnike.

Iz uloška curi tekućina

POD je potrošen, potrebno ga je zamijeniti.

POWERBANK se ne puni

Koristite isključivo izvorni punjač. Eventualni kompatibilni punjači ne jamče ispravan rad uređaja.

Za bilo koju drugu vrstu neispravnosti, kontaktirajte službu za korisnike putem prodavača ili internetske stranice kiwivapor.com. Ni u kojem slučaju nemojte provoditi preinake na uređaju jer bi to poništilo jamstvo.

Bem-vindo ao mundo KIWI! Parabéns! A partir de hoje faz parte de uma comunidade baseada em importantes valores nos quais a equipe KIWI está constantemente a trabalhar para oferecer soluções alternativas em termos de saúde, qualidade de vida e desenvolvimento sustentável. Neste Manual, encontrará todas as informações necessárias para usar seu dispositivo eletrônico para fumar corretamente. Junte-se ao clube KIWI e aproveite os muitos benefícios que oferecemos aos nossos membros.

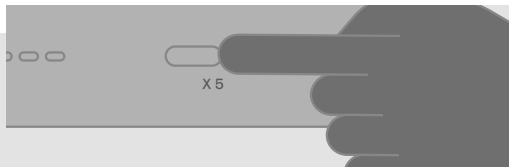
1. FUNÇÕES DE POWERBANK

Tamanho: 110,76 x 21,5 x 38,9 mm
 Capacidade de bateria: 1450 mAh
 Corrente de carga: 2000 mA
 Voltagem de saída: Voltagem de saída 5V /
 Corrente máxima: 500 mA



LIGAR O DISPOSITIVO

Para ligar POWERBANK, toque na tecla Soft Touch 5 vezes. Quando o dispositivo é ligado, os 3 LEDs piscarão 5 vezes.



NÍVEL DE CARGA DO POWERBANK

Para verificar o nível de carga do POWERBANK, toque levemente no botão e as 3 luzes indicarão o nível, como ilustrado:

Nível da bateria



CARREGAMENTO AUTOMÁTICO

Quando o POWERBANK está em modo de carregamento e sem o dispositivo PEN, para conectar o dispositivo PEN ao POWERBANK, as luzes LED piscam gradualmente, indicando o nível de carga do POWERBANK. Quando o POWERBANK está conectado com o dispositivo PEN, pode ser ligado ou desligado pressionando 5 vezes o botão.

INDICADOR DE CARGA DO POWERBANK

Quando o nível de carga for inferior a 1%, as três Luzes LED piscam 10 vezes para indicar que é necessário carregar o POWERBANK.



CAAREGAR O DISPOSITIVO COM O POWERBANK

Durante o carregamento do PEN, as luzes LED mostram o nível de carga do POWERBANK e piscam gradualmente. Assim que o dispositivo fica completamente carregado, as luzes LED param de piscar e desligam-se. Indicador do nível de carga do POWERBANK:

Nível da bateria



CABO USB-C

CARREGAR A POWERBANK PELO CABO USB-C
POWERBANK é carregada pelo cabo USB-C que vem com o kit. Durante o carregamento, os LEDs acendem gradualmente para indicar o nível de carga.

CARGA COMPLETA

Quando o POWERBANK está em carregamento, as luzes LED piscam uma a uma e desligam-se quando atinge os 100% de carga.

DESCONECTAR POWERBANK

Quando POWERBANK é desconectada da fonte de alimentação, os LEDs indicam o nível de carga alcançado.

PROTEÇÃO CONTRA CURTO-CIRCUITO

POWERBANK está equipada com sistemas de proteção.

Se ocorrer um curto-circuito, os três LEDs piscarão três vezes, o carregamento será interrompido e o nível de carga será exibido.

2. FUNÇÕES DO DISPOSITIVO PEN

Tamanho: 14,5 x 103 mm

Tensão: 3,3 V 4,2 V

Capacidade da bateria: 400 mAh

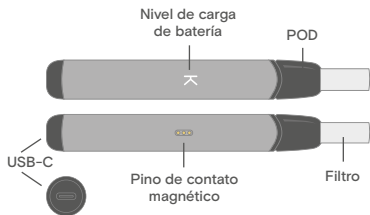
Potência: 10 W 13 W

Corrente de carga: 400 mA

Tipo: recarregável

Capacidade do tanque: 1,8 ml

Bobina: 1,2



USO DE DISPOSITIVO PEN KIWÍ

O LED do dispositivo PEN acende gradualmente quando o dispositivo está em uso e desliga gradualmente quando não está em uso.

SISTEMAS DE PROTEÇÃO

Ao usar o dispositivo PEN por mais de 8 segundos, o vaporizador irá parar de funcionar e o LED piscará 8 vezes. Se a tensão for inferior a 3,3 V, o LED ficará vermelho e piscará 10 vezes, enquanto o vaporizador irá parar de funcionar. Se o vaporizador entrar em curto-circuito, o dispositivo PEN irá travar e o LED piscará 3 vezes.

VAPORIZADOR

Ao inserir o POD no dispositivo PEN, o LED do dispositivo ficará branco e piscará uma vez, e o dispositivo PEN vibrará por 1 segundo. Quando remover o POD, o LED fica vermelho e pisca uma vez.

VIBRAÇÃO DO DISPOSITIVO

O dispositivo PEN vibra por 1 segundo após ter inalado a fumaça 20 vezes. A contagem será reiniciada se nenhuma atividade for registada em 10 minutos.

CARREGAR O DISPOSITIVO

Para carregar o dispositivo PEN, basta conectá-lo a uma POWERBANK por meio de um pino magnético na direção desejada. Durante o carregamento, o LED piscará 3 vezes, após disto continuará a acender e o dispositivo vibrará por 1 segundo. Também pode conectá-lo diretamente à energia usando o cabo USB-C fornecido. A corrente de carga é de cerca de 400 mA e pode usar o dispositivo PEN mesmo durante o carregamento.

NÍVEL DE CARGA DE POWERBANK

Nível de carga da bateria

LED vermelho aceso

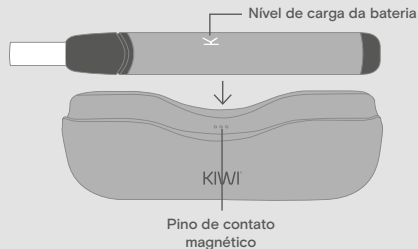


1-20%

LED branco aceso



20-100%



SEPARAÇÃO DO DISPOSITIVO PEN DE

POWERBANK

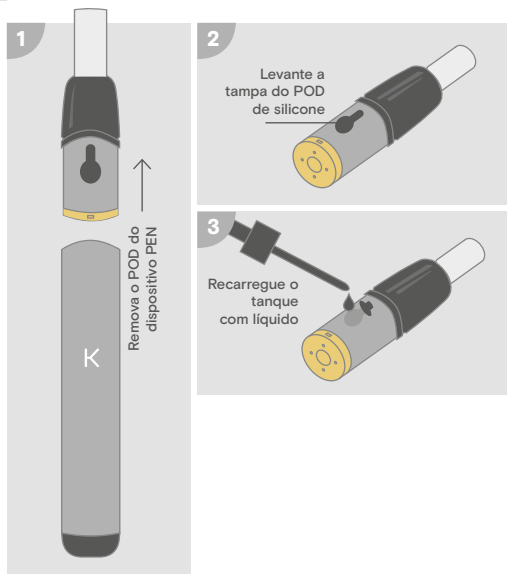
Quando o dispositivo PEN é carregado, ele se desconecta de POWERBANK, o carregamento é interrompido e o LED apaga.

INDICADOR DO NÍVEL DE CARGA

Quando a PEN tem um baixo nível de carga inferior a 20%, a luz LED fica vermelha e pisca 10 vezes para lhe lembrar que precisa de ser recarregada.

RECARREGAR O POD COM LÍQUIDO

O POD é recarregado através de uma abertura lateral localizada no tanque do POD e é fechado com uma tampa de silicone. Para recarregar o POD, basta retirá-lo do dispositivo PEN, abrir a tampa e despejar a quantidade adequada de líquido. Ao usar um novo POD pela primeira vez, espere alguns minutos antes de inalar a fumaça. Inale algumas baforadas de fumaça antes de inserir o POD no dispositivo PEN.



POSSÍVEIS FALHAS DO DISPOSITIVO

O dispositivo PEN não liga

Carregue o dispositivo PEN com um cabo USB-C ou POWERBANK. Se o dispositivo ainda não puder ser ligado, entre em contato com o atendimento ao cliente.

O dispositivo PEN não emite fumaça

Verifique se há vazamentos de líquido ou poeira nos pinos de contato e limpe-os completamente. Se a fumaça ainda não for emitida, entre em contato com o atendimento ao cliente.

O líquido está a vazar do POD

O POD está gasto e precisa de ser substituído.

POWERBANK não carrega

Use apenas o carregador original. Quaisquer carregadores compatíveis não garantem o funcionamento adequado do dispositivo.

Para qualquer outro tipo de mau funcionamento, entre em contato com o atendimento ao cliente por meio do revendedor ou do site: kiwivapor.com. Sob nenhuma circunstância deve fazer modificações no dispositivo, pois isso invalidará a garantia.

Добро пожаловать в мир KIWI! Поздравляем, с сегодняшнего дня и вы – часть сообщества, основанного на важных ценностях, над которыми команда KIWI постоянно работает, чтобы предлагать альтернативные решения с точки зрения здоровья, качества жизни и устойчивого развития. В этой инструкции вы найдёте всю необходимую информацию для правильного использования вашего устройства. Присоединяйтесь к клубу KIWI и используйте многие преимущества, которые мы предлагаем членам клуба.

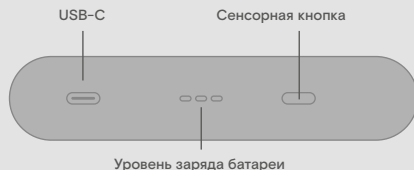
1. ФУНКЦИИ POWERBANKА

Размеры: 110,76 x 21,5 x 38,9 мм

Ёмкость батареи: 1450 мАч

Ток заряда: 2000 мА

Выходное напряжение: 5В / Макс. ток: 500 мА





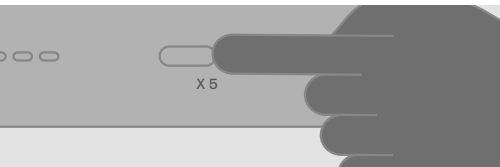
Магнитный контактный штифт

ВКЛЮЧЕНИЕ УСТРОЙСТВА

Чтобы включить POWERBANK, слегка нажмите сенсорную кнопку 5 раз. При включении устройства 3 светодиода мигнут 5 раз.



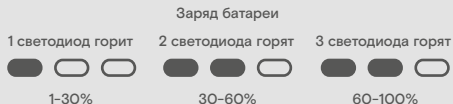
Сенсорная кнопка



Х 5

УРОВЕНЬ ЗАРЯДА POWERBANK

Чтобы проверить уровень заряда POWERBANK, слегка коснитесь сенсорной кнопки, и 3 светодиода загорятся в следующем режиме:



АВТОМАТИЧЕСКАЯ ЗАРЯДКА

Когда POWERBANK находится в состоянии зарядки и отключен от устройства PEN, при подключении устройства PEN к POWERBANK, светодиодные индикаторы постепенно начинают мигать, указывая на уровень заряда POWERBANK. Когда POWERBANK подключен к устройству PEN, POWERBANK можно переключить в состояние блокировки или зарядки, быстро нажав на сенсорную кнопку 5 раз.

ИНДИКАТОР УРОВНЯ ЗАРЯДА POWERBANK

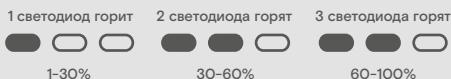
Когда уровень заряда POWERBANK ниже 1%, три светодиодных индикатора будут мигать 10 раз, напоминая о необходимости зарядки POWERBANK.



ЗАРЯДКА УСТРОЙСТВА С ПОМОЩЬЮ POWERBANK

Во время зарядки устройства PEN, светодиоды показывают уровень заряда POWERBANK и постепенно мигают. Когда устройство заряжено, светодиоды перестают мигать и гаснут. Состояние заряда POWERBANK.

Заряд батареи



КАБЕЛЬ USB-C

ЗАРЯДКА POWERBANKА С ПОМОЩЬЮ КАБЕЛЯ USB-C

POWERBANK заряжается с помощью кабеля USB-C, который есть в комплекте. Во время зарядки светодиоды постепенно загораются, показывая уровень заряда.

ПОЛНЫЙ ЗАРЯД

Когда POWERBANK заряжается, светодиодные индикаторы мигают один за другим и выключаются, когда будет достигнут 100% заряд.

ОТКЛЮЧЕНИЕ POWERBANK ОТ ИСТОЧНИКА ПИТАНИЯ

Когда POWERBANK отключен от источника питания, светодиодные индикаторы показывают достигнутый уровень заряда.

ЗАЩИТА ОТ КОРОТКОГО ЗАМЫКАНИЯ

POWERBANK оснащен защитными системами безопасности. В случае короткого замыкания три светодиода мигнут три раза, зарядка прекратится и отобразится уровень заряда.

2. ФУНКЦИИ PEN УСТРОЙСТВА

Размер: 14,5 x 103 мм

Напряжение: 3,3 В 4,2 В

Ёмкость батареи: 400 мАч

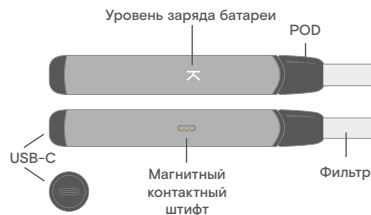
Мощность: 10 Вт 13 Вт

Ток заряда: 400 мА

Тип: зарядное

Бак: 1,8 мл

Катушка: 1,2



ИСПОЛЬЗОВАНИЕ PEN УСТРОЙСТВА KIWI

Светодиод PEN устройства постепенно загорается, когда устройство используется и постепенно гаснет, когда им не пользуются.

СИСТЕМЫ ЗАЩИТЫ

При использовании PEN устройства более 8 секунд испаритель перестанет работать, а светодиодный индикатор мигнёт 8 раз. Если напряжение меньше 3,3 В, светодиодный индикатор загорится красным цветом и мигнёт 10 раз, при этом испаритель перестанет работать. В случае короткого замыкания PEN устройство заблокируется и светодиод мигнёт 3 раза.

ИСПАРИТЕЛЬ

После установки PODa в устройство PEN светодиодный индикатор станет белым и мигнет один раз, а устройство PEN будет вибрировать в течение 1 секунды. При извлечении PODa светодиодный индикатор загорится красным и мигнет один раз.

ВИБРАЦИЯ УСТРОЙСТВА

Устройство PEN вибрирует в течение 1 секунды после того, как вы 20 раз вдохнули дым. Счетчик будет сброшен, если в течение 10 минут не будет активности.

ЗАРЯДКА УСТРОЙСТВА PEN

Чтобы зарядить устройство PEN, все, что вам нужно сделать, это подключить его к POWERBANK с помощью магнитного штифта в желаемом направлении. Во время зарядки светодиодный индикатор мигнет 3 раза, после чего он останется включенным, а устройство будет вибрировать в течение 1 секунды. Устройство можно подключить напрямую с помощью прилагаемого кабеля USB-C. Зарядный ток составляет около 400 мА, вы можете продолжать использовать устройство во время зарядки.

УРОВЕНЬ ЗАРЯДА POWERBANK

Уровень заряда батареи

Горит красный светодиод

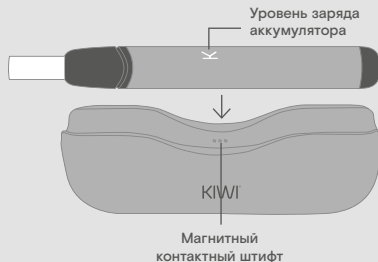


1-20%

Горит белый светодиод



20-100%



ИЗВЛЕЧЕНИЕ УСТРОЙСТВА PEN ИЗ POWERBANK

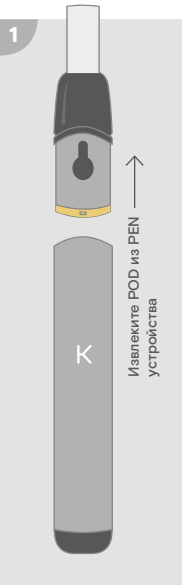
После того, как устройство PEN будет заряжено, его следует извлечь из POWERBANK, зарядка прекратится, и светодиодный индикатор погаснет.

ИНДИКАТОР УРОВНЯ ЗАРЯДА

Когда устройство PEN находится на низком уровне заряда, менее 20%, светодиодный индикатор становится красным и мигает 10 раз, чтобы напомнить о необходимости зарядки.

ЗАПОЛНЕНИЕ PODA ЖИДКОСТЬЮ

POD заправляется через боковое отверстие, расположенное на баке PODa и закрывается силиконовой крышкой. Чтобы заправить POD, просто извлеките его из устройства PEN, откройте крышку и налейте необходимое количество жидкости. При первом использовании нового PODa подождите несколько минут, прежде чем выдыхать дым. Сделайте несколько вдохов, прежде чем вставить POD в устройство PEN.



УСТРАНЕНИЕ НЕПОЛАДОК

Устройство PEN не включается

Зарядите устройство PEN с помощью кабеля USB-C или POWERBANK. Если устройство по-прежнему не включается, обратитесь в службу поддержки клиентов.

Устройство PEN не выделяет дым

Убедитесь в отсутствии утечки жидкости или пыли на контактных штифтах и тщательно очистите их. Если дым по-прежнему не выходит, обратитесь в службу поддержки клиентов.

Из PODa вытекает жидкость

POD изношен, его необходимо заменить.

POWERBANK не заряжается

Используйте исключительно оригинальное зарядное устройство. Любые подходящие зарядники не гарантируют правильную работу устройства.

В случае любой другой неисправности, обращайтесь в службу поддержки потребителей через торгового посредника или веб-сайт kiwivarog.com. Ни при каких обстоятельствах не следует делать изменения на устройстве, поскольку это приведёт к аннулированию гарантии.

Witamy w świecie KIWI! Gratulujemy, od dziś jesteś częścią społeczności opartej na ważnych wartościach, nad którymi nieustannie pracuje zespół KIWI, oferując alternatywne rozwiązania w zakresie zdrowia, jakości życia i zrównoważonego rozwoju. W tym przewodniku znajdziesz wszystkie informacje potrzebne do prawidłowego korzystania z urządzenia. Dołącz do klubu KIWI i korzystaj z wielu przywilejów, które oferujemy naszym członkom.

1. BATERIA KIWI

Wielkość: 110,76 x 21,5 x 38,9 mm

Pojemność baterii: 1450 mAh

Prąd ładowania: 2000 mA

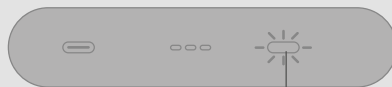
Napięcie wyjściowe: Napięcie wyjściowe 5V / Maks. prąd: 500 mA



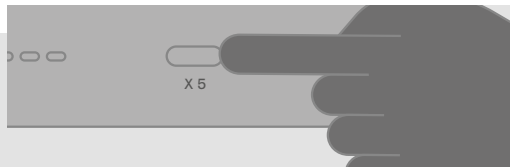
Magnetyczny pin do wtyczki

WŁĄCZANIE URZĄDZENIA

Aby włączyć urządzenie, dotknij 5 razy przycisku soft-touch. Gdy urządzenie jest włączone, 3 diody LED migną 5 razy.



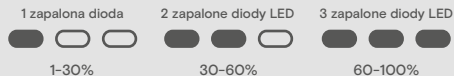
Przycisk soft-touch



POZIOM NAŁADOWANIA POWERBANKU

Aby sprawdzić poziom naładowania POWERBANKU należy lekko dotknąć przycisk soft-touch. 3 diody LED włączą się, a następnie zasygnalizują w następujący sposób:

Stan baterii



AUTOMATYCZNE ŁADOWANIE

Gdy POWERBANK jest w trybie ładowania, a PEN jest zadokowany, trzy diody LED będą się stopniowo zapalać, wskazując poziom naładowania POWERBANK.

Gdy PEN jest zadokowany do POWERBANK, tryb ładowania POWERBANK można aktywować przez pięciokrotne dotknięcie przycisku soft-touch.

POZIOM NAŁADOWANIA POWERBANKU

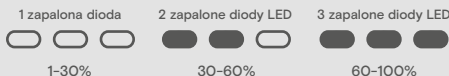
Gdy poziom naładowania POWERBANKU spadnie poniżej 1%, trzy diody LED zamigają 10 razy, przypominając o konieczności naładowania urządzenia.



ŁADOWANIE URZĄDZENIA ZA POMOCĄ POWERBANKU

PENczas ładowania urządzenia KIWI świeci się dioda LED, pokazując poziom naładowania POWERBANKU, stopniowo migając. Gdy urządzenie będzie naładowane, diody LED przestaną migać a urządzenie wyłączy się wraz z wskaźnikiem poziomu naładowania POWERBANKU.

Stan baterii



KABEL USB-C

ŁADOWANIE BATERII KABLEM USB-C

Bateria jest ładowana za pomocą kabla USB-C dołączonego do zestawu. PENCzas ładowania diody LED stopniowo zapalają się, wskazując poziom naładowania.

W PEŁNI NAŁADOWANA

Gdy POWERBANK jest w trakcie ładowania, diody LED migają jedna po drugiej następnie się wyłączając, aż do osiągnięcia 100% naładowania.

ODŁĄCZENIE BATERII OD PRĄDU

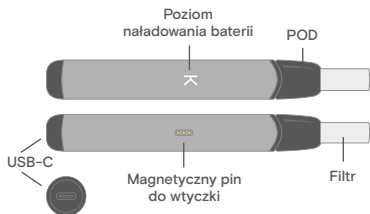
Gdy akumulator jest odłączony od zasilania, diody LED wskazują osiągnięty poziom naładowania.

OCHRONA PRZED SPIĘCIEM

Bateria jest wyposażona w systemy ochronne. W przypadku zwarcia trzy diody LED migną trzykrotnie, ładowanie zostanie przerwane, a poziom naładowania zostanie wyświetlony.

2. URZĄDZENIE PEN KIWI

Twierdzenie: 14,5 x 103 mm
Napięcie: 3,3 V 4,2 V
Pojemność baterii: 400 mAh
Moc: 10 W 13 W
Prąd ładowania: 400 mA
Typ: na ładowanie
Pojemność zbiornika: 1,8 ml
Spirala: 1,2



KORZYSTANIE Z URZĄDZENIA PEN

Dioda LED urządzenia PEN zapala się stopniowo, gdy urządzenie jest używane i stopniowo wyłącza się, gdy nie jest używane.

SYSTEMY OCHRONNE

Używając urządzenia PEN przez ponad 8 sekund, parownik przestanie działać, a dioda LED mignie 8 razy. Jeśli napięcie jest mniejsze niż 3,3 V, dioda LED zaświeci się na czerwono i będzie migotać 10 razy, a parownik przestanie działać. Jeśli parownik jest zwarty, urządzenie PEN zostanie zablokowane, a dioda LED zamiga 3 razy.

PAROWNIK

Po włożeniu wkładu do urządzenia PEN, dioda LED urządzenia zmienia kolor na biały i raz zamiga, a PEN będzie wibrował przez 1 sekundę. Po wyjęciu PODu dioda LED zmienia kolor na czerwony i miga jeden raz.

WIBROWANIE URZĄDZENIA

Urządzenie PEN wibruje przez 1 sekundę po 20-krotnym zaciągnięciu dymu. Licznik zostanie zresetowany, jeśli w ciągu 10 minut nie zostanie zarejestrowana żadna aktywność.

ŁADOWANIE URZĄDZENIA PEN

Aby naładować urządzenie PEN, wystarczy PENłączyć je do baterii za pomocą wtyczki magnetycznej w odpowiednim kierunku. Podczas ładowania dioda LED mignie 3 razy, po czym będzie nadal świecić, a urządzenie wibruje przez 1 sekundę. Można także POFdłączyć je bezpośrednio do zasilania za pomocą dostarczonego kabla USB-C. Prąd ładowania wynosi około 400 mA, a urządzenie PEN można używać nawet PODczas ładowania.

POZIOM NAŁADOWANIA BATERII

Poziom naładowania baterii

Zapalona czerwona dioda LED

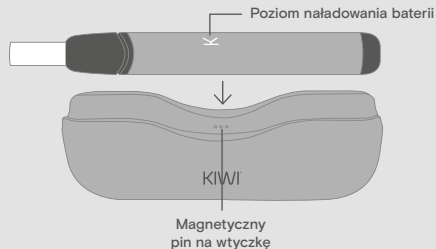


1-20%

Zapalona biała dioda LED



20-100%



ODŁĄCZANIE URZĄDZENIA PEN OD BATERII

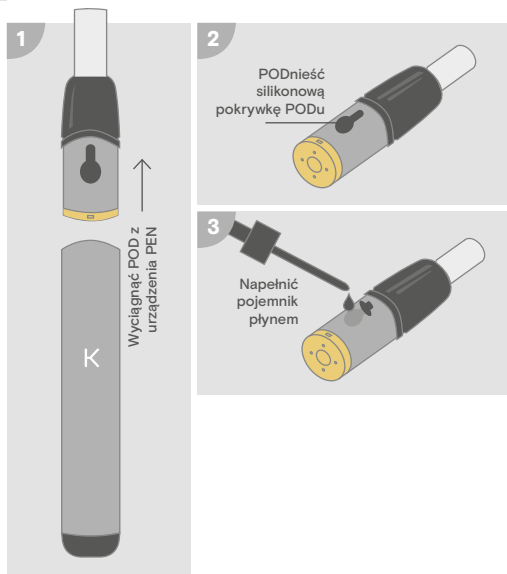
Gdy urządzenie PEN jest naładowane, odłącza się je od baterii, ładowanie zatrzymuje się i gaśnie dioda LED.

WSKAŹNIK POZIOMU NAŁADOWANIA

Kiedy poziom naładowania PEN jest niższy niż 20%, dioda LED zmienia kolor na czerwony i miga 10 razy, aby przypomnieć o konieczności naładowania.

NAPEŁNIANIE PODU Z PŁYNEM

POD jest napełniany przez boczny otwór znajdujący się na pojemniku PODu i zamykany silikonową pokrywką. Aby uzupełnić POD, po prostu należy wyjąć go z urządzenia PEN, otworzyć pokrywę i wlać odpowiednią ilość płynu. Używając nowego PODu po raz pierwszy, odczekać kilka minut przed wdychaniem dymu. Przed włożeniem PODu wciągnąć kilka obłoków dymu do urządzenia PEN.



MOŻLIWE AWARIE URZĄDZENIA**Urządzenie PEN nie włącza się**

Naładuj urządzenie PEN za pomocą kabla USB-C lub baterii. Jeśli nadal nie można włączyć urządzenia, skontaktuj się z obsługą klienta.

Urządzenie PEN nie wypuszcza dymu

Sprawdź, czy na pinach do wtyczki nie ma wycieków cieczy lub kurzu i dokładnie je wyczyść. Jeśli nadal nie wydobywa się dym, skontaktuj się z obsługą klienta.

Z PODu wylewa się płyn

POD jest zużyty, należy go wymienić.

Bateria się ładuje

Używaj tylko oryginalnej ładowarki. Żadne zgodne ładowarki nie gwarantują prawidłowego działania urządzenia.

W przypadku wszelkich innych usterek skontaktuj się z działem obsługi klienta za pośrednictwem sprzedawcy lub strony internetowej kiwivapor.com. W żadnym wypadku nie należy dokonywać żadnych modyfikacji w urządzeniu, ponieważ spowoduje to utratę jego gwarancji.

مرحبا بكم في عالم KIWI ! تهانينا ، اعتبارا من اليوم ، أنت جزء من المجتمع الذي تأسس عليه القيم المهمة التي يطورها فريق كيوي باستمرار بهدف تقديم حلول بديلة لصحتك ، نوعية الحياة والتنمية المستدامة. في دليل المستخدم هذا، ستجد كافة المعلومات التي تحتاجها للاستخدام الصحيح لجهازك. انضم إلى نادي كيوي واستفد من المزايا العديدة التي نقدمها لأعضائنا.

ا.باور بانک KIWI

الأبعاد: ۱۱.۰۷۶ x ۲۱.۰۵ x ۳۸.۹ ملم

سعة الباور بانک :

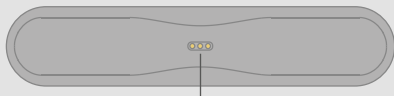
۱۴۰۰ مللي أمبير

التيار الشاحن:

۲۰۰۰ مللي أمبير

الجهد الناتج: ۵ فولت / الحد الأقصى للتيار ۵۰۰ مللي أمبير.

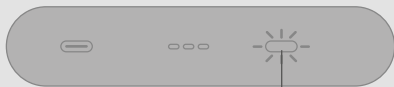




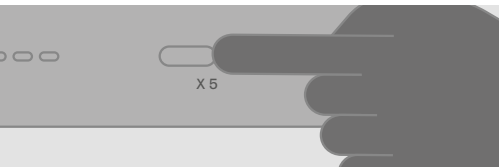
دبوس الاتصال المغناطيسي

تشغيل الجهاز

لتشغيل باور بانك، المس برفق الزر ناعم الملمس ٥ مرات. عند تشغيل الجهاز، ستومض ٣ مصابيح ليد ٥ مرات



زر ناعم الملمس



مستوى شحن باور بانك

للتحقق من مستوى شحن باور بانك، المس بلطف الزر الناعم الملمس، وسوف تعمل ٣ مصابيح الليد ثم تظهر على النحو التالي

مستوى شحن الباور بانك



الشحن التلقائي

عندما تكون الباور بانك في حالة الشحن وغير متصلة مع حاوية التبغ، لتوصيل حاوية التبغ مع الباور بانك، تومض مصابيح الليد تدريجياً، مما يشير إلى مستوى شحن الجهاز. عندما تكون الباور بانك متصلة بحاوية التبغ، يمكن أن تكون الباور بانك تحولت إلى حالة القفل أو الشحن مباشرة عن طريق الضغط بسرعة على الزر ناعم الملمس ٥ مرات.

مؤشر مستوى شحن الباور بانك

عندما تكون الباور بانك أقل من ١٠٪، ثلاث مصابيح الليد سوف تومض ١٠ مرات لتذكير الحاجة إلى شحن الباور بانك.



شحن الجهاز باستخدام الباور بنك

أثناء شحن حاوية التبغ ، أضواء الليد تظهر مستوى شحن الباور بنك وتومض بالتدرج . بمجرد شحن الجهاز ، تتوقف مصابيح الليد عن الوميض وتتوقف عن العمل .
مؤشر مستوى الباور بنك :

مستوى شحن الباور بنك



كابل شحن يو اس بي

شحن الباور بنك باستخدام كابل شحن يو اس بي يتم شحن الباور بنك بكابل يو اس بي ، الذي تم تصميمه مع الجهاز. أثناء الشحن ، تبدأ مصابيح الليد تدريجياً بالعمل ، مما يشير إلى مستوى الشحن.

مشحونة بالكامل

عندما تكون الباور بنك قيد الشحن ، مصابيح الليد تومض واحداً تلو الآخر وتتوقف عن العمل عندما يتم الشحن إلى 100%.

فصل الباور بنك عن مزود الطاقة

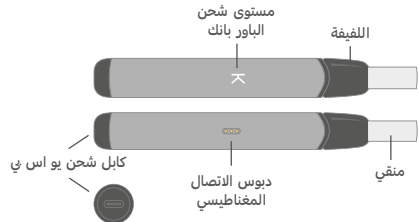
عندما يتم فصل الباور بنك عن مزود الطاقة ، تظهر مصابيح الليد مستوى الشحنة المحققة .

حماية الدوائر القصيرة

تم تجهيز الباور بنك بأنظمة أمان. في حالة حدوث ماس كهربائي ، ستظهر ثلاث مصابيح الليد وميض ثلاث مرات ، ستتوقف الشحن و مستوى الشحن سيظهر.

٢. وظائف حاوية التبغ

الأبعاد: ١٤.٥ × ١.٣ ملم
الجهود: ٣,٣ فولت ٤,٢ فولت
سعة البطارية: ٤٠٠ مللي أمبير
القدرة: ١٠ وات ١٣ وات
التيار الشحن: ٤٠٠ مللي أمبير
النوع: قابل للشحن
حجم الخزان: ١,٨ مل
الزيت: ١,٢ درجة مئوية



استخدام حاوية تبغ كيوبي

يضيء ضوء الليد الخاص بحاوية التبغ تدريجياً عندما يكون الجهاز قيد الاستخدام ، ويتوقف عن العمل تدريجياً عندما لا يكون قيد الاستخدام.

أنظمة السلامة

عند استخدام حاوية التبغ لمدة أطول من ٨ ثواني ، سيتوقف المبخر عن العمل وسيومض ضوء الليد ٨ مرات. إذا انخفض الجهد إلى أقل من ٣,٣ فولت ، سوف يتحول ضوء الليد إلى اللون الأحمر وسيومض ١٠ مرات ، وستتوقف

المبخر عن العمل . إذا كان هناك ماس كهربائي في المبخر ، سيتم حظر حاوية التبغ و سوف يومض ضوء الليد ٣ مرات .

المرذاذ

بعد إدخال الليفة في حاوية التبغ ،
سيتحول ضوء الليد إلى اللون الأبيض ويومض مرة واحدة ، و
ستهتز حاوية التبغ لمدة ثانية واحدة.
وعند إزالة الليفة ، سيتحول ضوء الليد إلى اللون الأحمر
ويومض مرة واحدة .

اهتزاز الجهاز

تهتز حاوية التبغ لمدة ثانية واحدة بعد ٢٠
استنشاق. ستتم إعادة ضبط العد عندما لا يكون هناك
أي نشاط لمدة ١٠ دقائق

شحن حاوية التبغ

لشحن حاوية التبغ ، كل ما عليك فعله هو
توصيله بالباور بانك بواسطة دبوس مغناطيسي
في الاتجاه المطلوب. أثناء الشحن ، ضوء الليد
يومض ٣ مرات ، وبعد ذلك يظل مضاء ، و
سيهتز الجهاز لمدة ثانية واحدة. يمكن توصيل الجهاز
مباشرة باستخدام كابل شحن يو اس بي المرفق .
يبلغ التيار الشحن حوالي ٤٠٠ مللي أمبير ، و يمكنك الاستمرار في
استخدام الجهاز أثناء الشحن.

مستوى شحن الباور بانك

مستوى شحن الباور بانك

مصباح الليد الأحمر قيد التشغيل

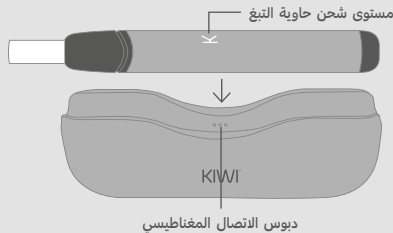
K

1-20%

مصباح الليد الأبيض قيد التشغيل

K

20-100%



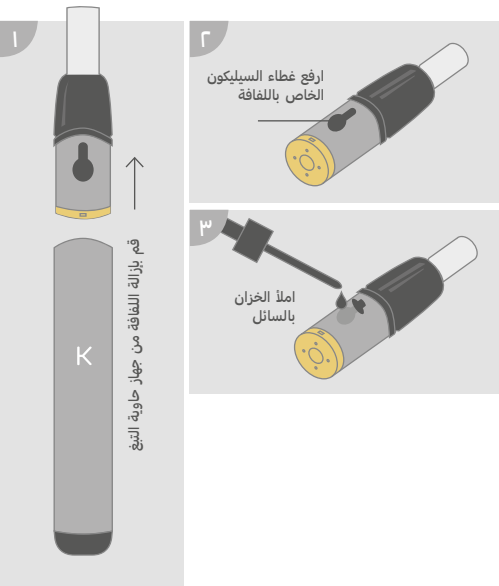
إزالة حاوية التبغ من الباور بانك

بمجرد شحن حاوية التبغ ، يجب أن يتم إزالتها من الباور بانك ،
يتوقف الشحن، وينطفئ ضوء الليد.

مؤشر مستوى الشحن

عندما تكون حاوية التبغ في مستوى شحن منخفض ، أقل
من ٢٠٪ ، سيتحول ضوء الليد إلى اللون الأحمر وسيومض
١٠ مرات للتذكير بضرورة الشحن.

يتم ملء الحاوية من خلال فتحة جانبية تفتح على الخزان ومغلقة بغطاء سيليكون. لملء اللقافة ، ما عليك سوى إزالتها من حاوية التبغ ،
افتح الغطاء واسكب الكمية المناسبة
من السائل. عند استخدام اللقافة الجديدة لأول مرة ، انتظر
بضع دقائق قبل أول استنشاق. استنشاق عدة
مرات قبل إدخال اللقافة في حاوية التبغ .



لن يتم تشغيل جهاز حاوية التبغ

إشحن الحاوية باستخدام كابل شحن يو اس بي أو الباور بانك. إذا كان الجهاز لا يزال لا يعمل ، اتصل بخدمة العملاء.

جهاز حاوية التبغ لا يطلق دخاناً

تحقق من عدم وجود أي تسريبات سائلة أو غبار على دبابيس الاتصال المغناطيسية ونظفها جيداً. إذا كان الدخان لا يزال متوقفاً ، اتصل بخدمة العملاء.

السائل يتسرب من الحاوية

إذا خرقت الحاوية، يجب استبدالها.

الباور بانك لا تشحن

استخدم فقط الشاحن الأصلي. لا يمكننا ضمان حسن سير الجهاز إذا تم استخدام شواحن بديلة متوافقة .

لأي أنواع أخرى من الأعطال ، يرجى الاتصال بخدمة العملاء خلال البائع

أو من خلال موقع الإنترنت kiwivapor.com.
لا تقم ، تحت أي ظرف من الظروف ، بإجراء أي تعديلات على الجهاز لأن ذلك قد يبطل الضمان.